



Polyfunkční celek - KYSELOVICE

Polyfunkční celek - Kyselovice

Architektonická studie polyfunkčního celku v obci Kyselovice se zaměřuje na vytvoření moderního a funkčního centra obce, které propojí správní, komunitní a kulturní funkce. V rámci projektu vznikne nový obecní úřad poskytující odpovídající zázemí pro vedení obce, dům služeb určený k podpoře místních obyvatel, knihovna sloužící nejen k půjčování knih, ale i jako prostor pro vzdělávací a kulturní aktivity.

Důležitou součástí je výstavba multifunkčního sálu, který nabídne prostor pro sportovní i společenské akce a bude propojena s venkovním společenským prostorem vhodným pro kulturní události, trhy či slavnosti.

Studie se rovněž zabývá rekonstrukcí bývalé školy, která bude adaptována na nájemní byty, čímž obec získá nové možnosti dostupného bydlení.

Celkový návrh respektuje urbanistický charakter lokality, klade důraz na kvalitní veřejný prostor, propojení mezi jednotlivými objekty i bezbariérový přístup. Samozřejmostí je také využití energeticky efektivních řešení a udržitelných materiálů, aby projekt přispěl k dlouhodobé atraktivitě a funkčnosti centra obce.

OBSAH

01. Zadání
02. Obsah
03. Identifikační údaje
04. Územní plán
05. Axonometrie areálu
06. Celková situace
07. Půdorys 1.np
08. 3D Dispozice 1.np
09. Půdorys 2.np
10. 3D Dispozice 2.np
11. Axonometrie objektu
12. Axonometrie objektu
13. Pohledy
14. Perspektivní pohled
15. Řez objektem
16. 3D Řez
17. Reference
18. Perspektivní pohled
19. Perspektivní pohled
20. Perspektivní pohled
21. Půdorys 1.np
22. 3D Dispozice 1.np
23. Půdorys 2.np
24. 3D Dispozice 2.np
25. Axonometrie objektu
26. Axonometrie objektu
27. Pohledy
28. Perspektivní pohled
29. reference
30. 3D Řez
31. Řez objektem
32. Perspektivní pohled



Polyfunkční celek - Kyselovice

Architektonická studie - PRACOVNÍ VERZE
Únor 2025

MÍSTO STAVBY:

parcely číslo: st. 67, st. 68, st. 69, 79, 81 82
v katastrálním území Kyselovice [678708]

OBJEDNAVATEL:

Obec Kyselovice
Kyselovice č.p. 189
768 11 Chropyně



ZPRACOVATEL:

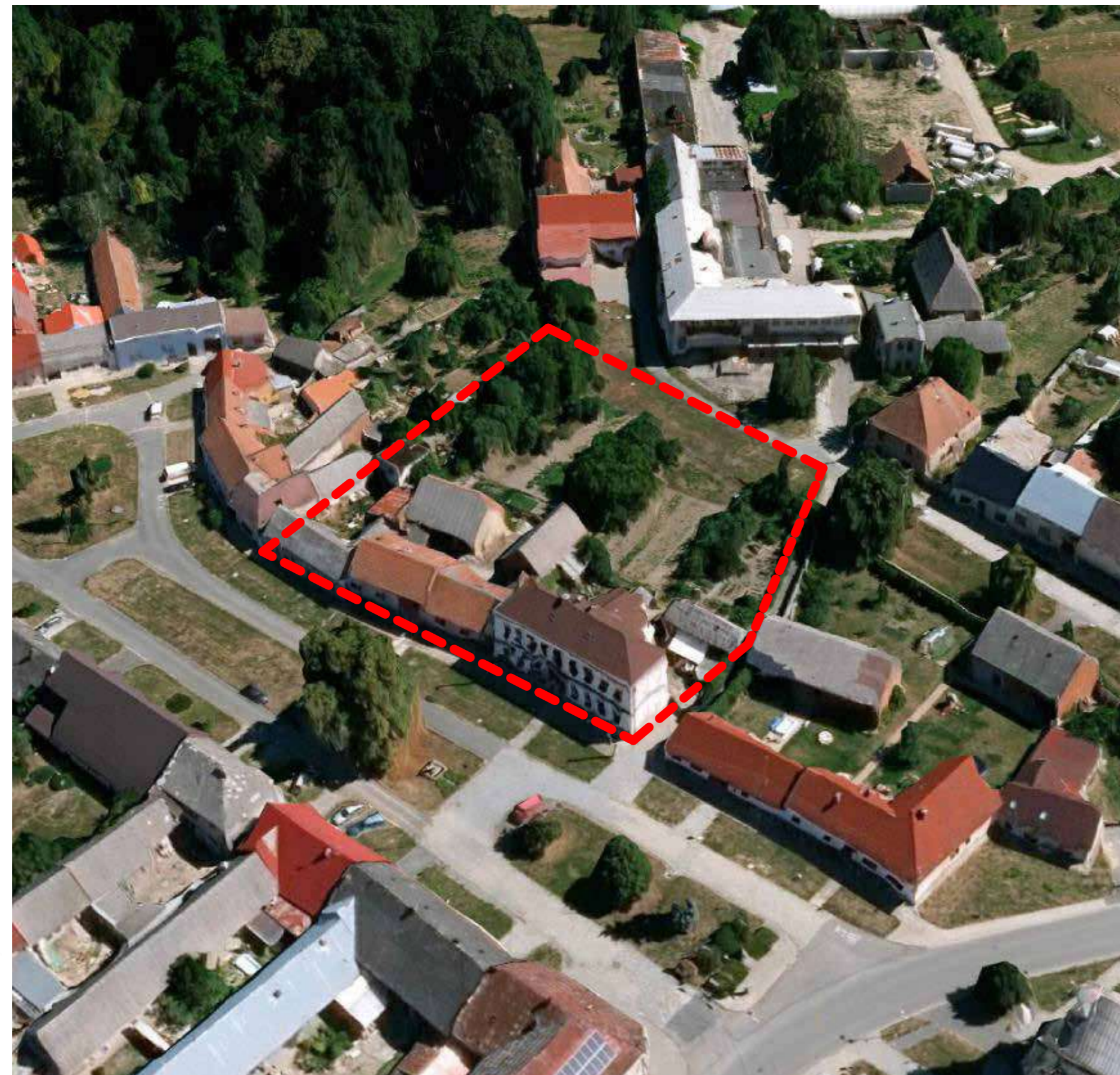
K PROJEKT Kročil s.r.o.
763 26 Luhačovice

Ing. arch. Jiří Čech
Číslo autorizace 05392

Ing. Tomáš Kročil
Číslo autorizace 1302110



IDENTIFIKACE



KATASTR

Polyfunkční celek - Kyselovice

03

Územní plán - Kyselovice 12/2012

Plochy veřejné vybavenosti (Ov)

Přípustné využití

- obchod , služby, ubytování, stravování, veřejná správa, administrativa
- zdravotnická zařízení a sociální služby, kulturní a sportovní zařízení
- společenské a zájmové organizace, dopravní a tech. infrastruktura
- plochy souvisejících veřejných prostranství, sídelní zeleň

Regulace

- max. 8m a podkroví

Plochy smíšené obytné vesnické (SO.3)

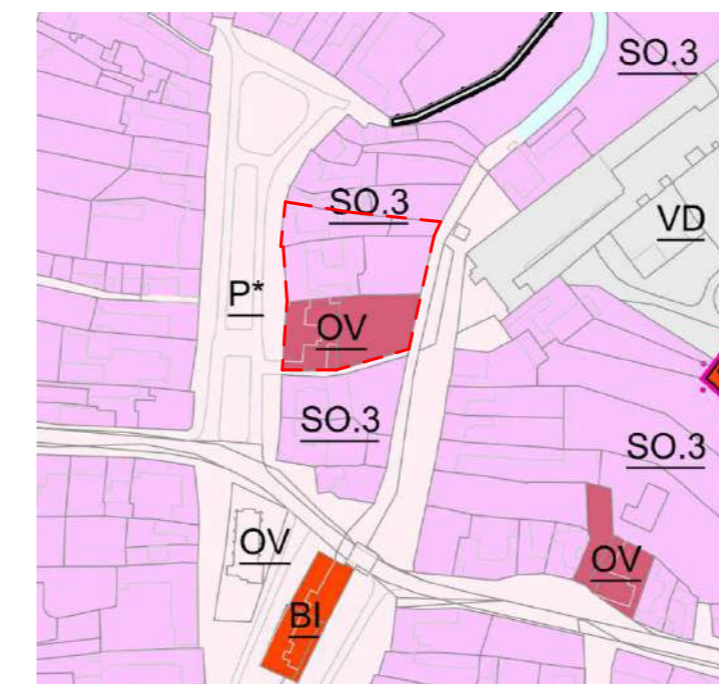
Přípustné využití

- bydlení s možným vyšším podílem hospodářské složky
- individuální rekreace, pěstičství v souvislosti s bydlením
- chovatelství v souvislosti s bydlením, obchod
- související dopravní a technická infrastruktura
- plochy souvisejících veřejných prostranství, sídelní zeleň

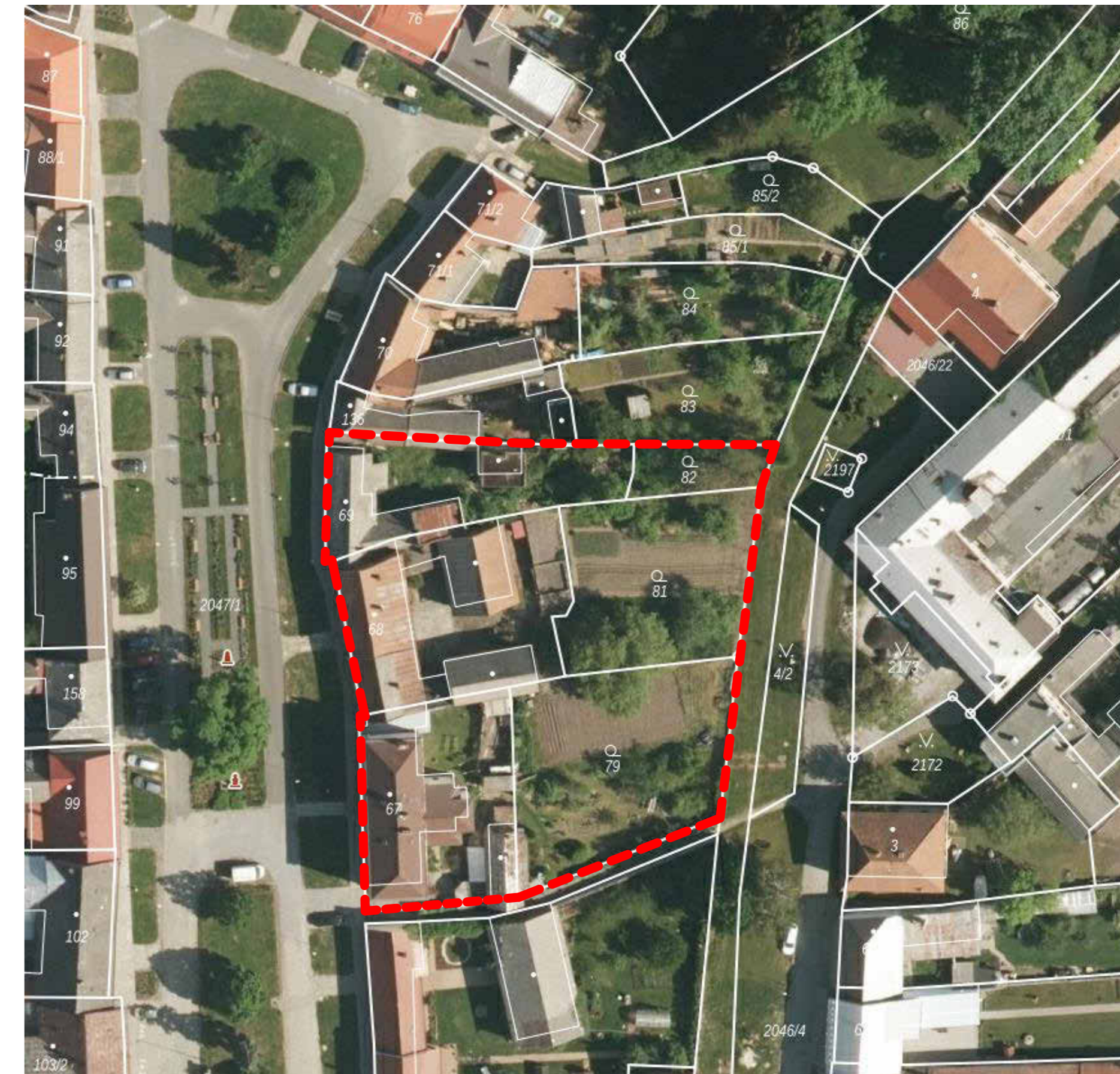
Regulace

- Dostavba stávajících ploch novými domy je možná, pokud tyto plochy bezprostředně navazují na stávající veřejné prostranství a inženýrské sítě. Nové domy musí doplňovat stávající urbanistickou strukturu

Územní plán - grafická část



ÚZEMNÍ PLÁN

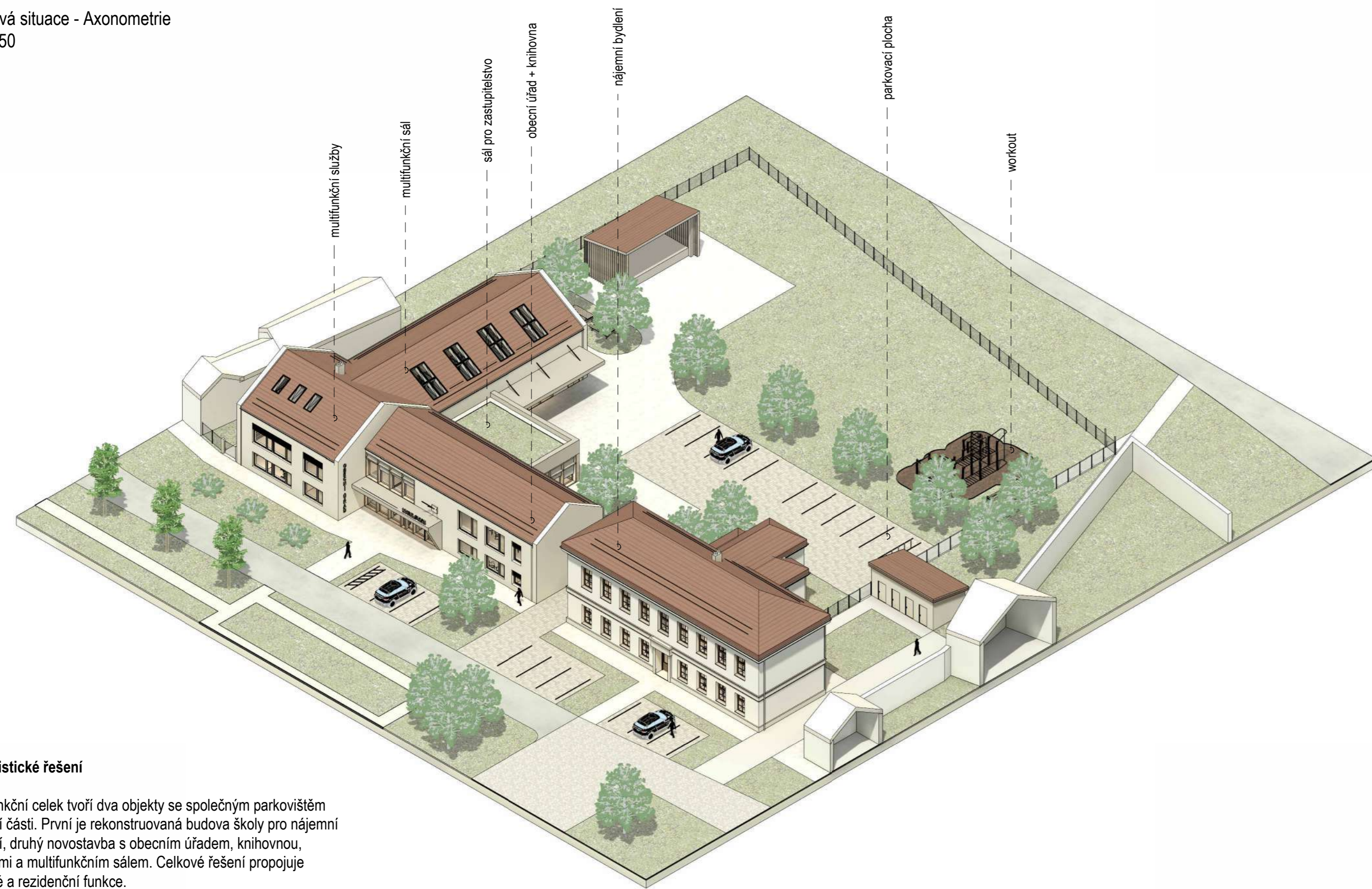


CELKOVÁ SITUACE

Polyfunkční celek - Kyselovice

04

Celková situace - Axonometrie
m 1:250



Urbanistické řešení

Polyfunkční celek tvoří dva objekty se společným parkovištěm v zadní části. První je rekonstruovaná budova školy pro nájemní bydlení, druhý novostavba s obecním úřadem, knihovnou, službami a multifunkčním sálem. Celkové řešení propojuje veřejné a rezidenční funkce.

Celková situace - Katastrální
m 1:400

Umístění stavby

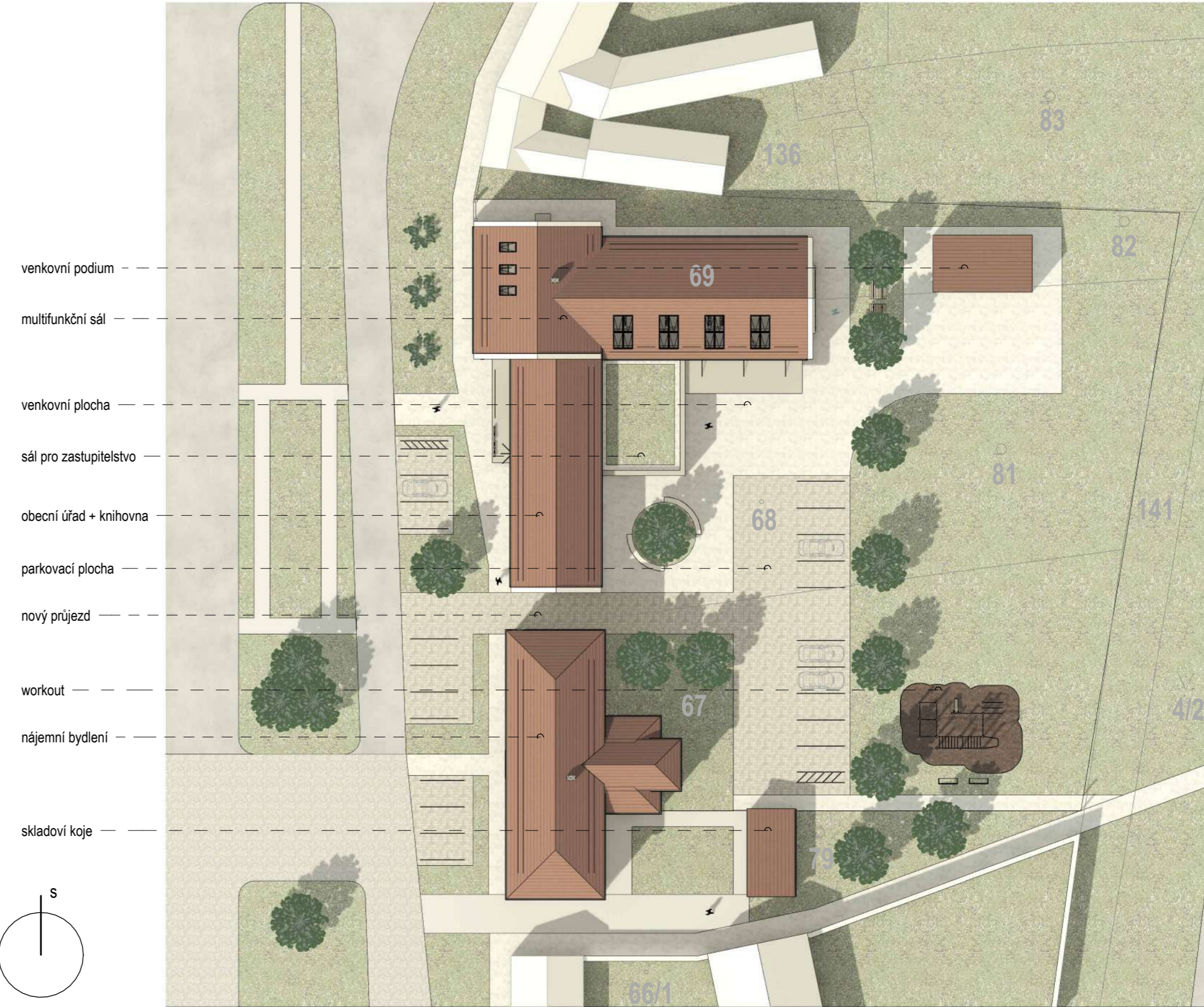
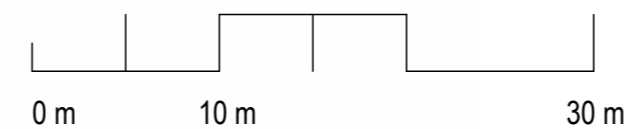
Polyfunkční celek v obci Kyselovice bude situován v centrální části obce na parcelách st. 67, 68, 69 v katastrálním území Kyselovice [678708]. Projekt zahrnuje rekonstrukci stávajícího objektu na stavební parcele č. 67 a výstavbu nových budov na místech původních staveb na parcelách st. 68 a 69, které svojí konstrukční degradací budou zbourány včetně hospodářských stavení na dvoře.

Navržený komplex bude plnit několik funkcí pro potřeby obce a jejích obyvatel. Zrekonstruovaný objekt na st. 67 (nájemní bydlení) bude citlivě upraven tak, aby respektoval původní charakter stavby a zároveň splňoval současné požadavky na provoz. Na uvolněných parcelách st. 68 a 69 vzniknou nové stavby s moderním architektonickým pojetím, které budou funkčně i vizuálně propojeny se stávajícím objektem.

Cílem projektu je vytvořit soudržný urbanistický celek, který přispěje k rozvoji obce a nabídne odpovídající zázemí pro komunitní, administrativní a veřejné aktivity. Umístění polyfunkčního souboru reflektuje potřeby obce a zachovává její urbanistickou strukturu při napojení na stávající pozemní komunikaci v centru obce.

Parkování

Součástí řešení je nově vzniklá parkovací plocha za objektem obecního úřadu a nájemního bydlení, kdy zde vzniká 9 parkovacích míst z toho jedno pro imobilní. Před prostorem obecního úřadu jsou navržena 3 pohotovostní stání pro potřeby návštěvníků z toho 1 je pro imobilní uživatele.



Dispozice objektu - 1NP
m 1:175

Legenda místností

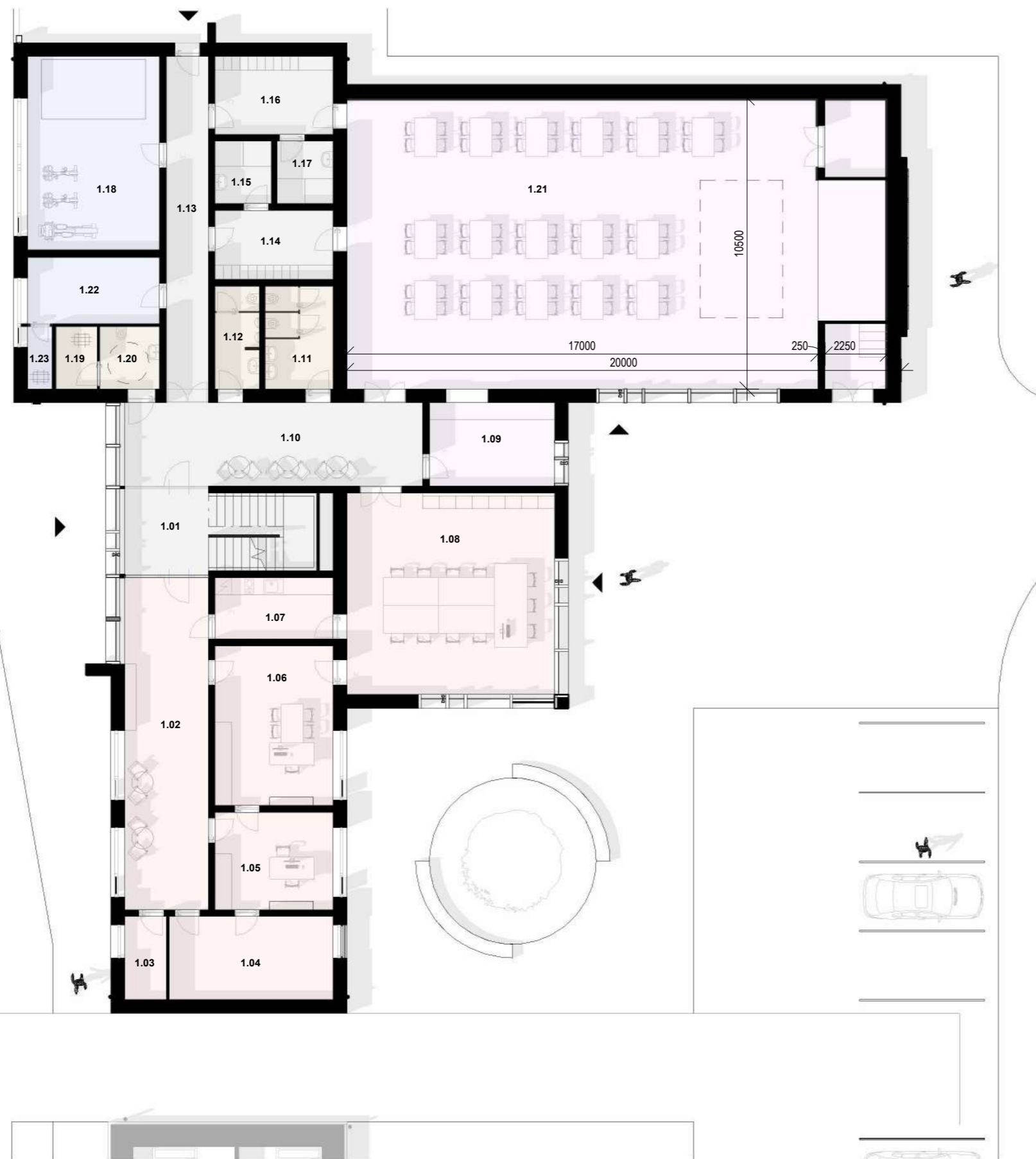
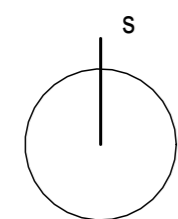
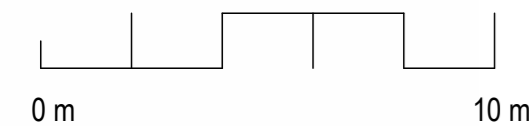
Označení	Účel místnosti	Plocha [m ²]
1.01	zádveř	21.13
1.02	chodba	37.17
1.03	sklad	4.50
1.04	archiv	17.70
1.05	hospodář	14.88
1.06	starosta	24.44
1.07	kuchyně	9.35
1.08	zasedací sál	56.43
1.09	kuchyně	13.91
1.10	chodba	33.53
1.11	WC ženy	6.69
1.12	WC muži	4.35
1.13	chodba	18.00
1.14	šatna Ž	10.63
1.15	koupelna	4.56
1.16	šatna M	11.90
1.17	koupelna	4.56
1.18	posilovna	33.25
1.19	úklid	3.38
1.20	WC imobilní	4.84
1.21	multifunkční sál	179.17
1.22	pedikúra	11.40
1.23	úklid	2.03
Celkový součet:		527.75

Obecní úřad - pracovna, zasedací sál
plocha celkem 160m²

Služby - posilovna, pedikúra
plocha celkem 47m²

Multifunkční sál - sál, kuchyně
plocha celkem 216m²

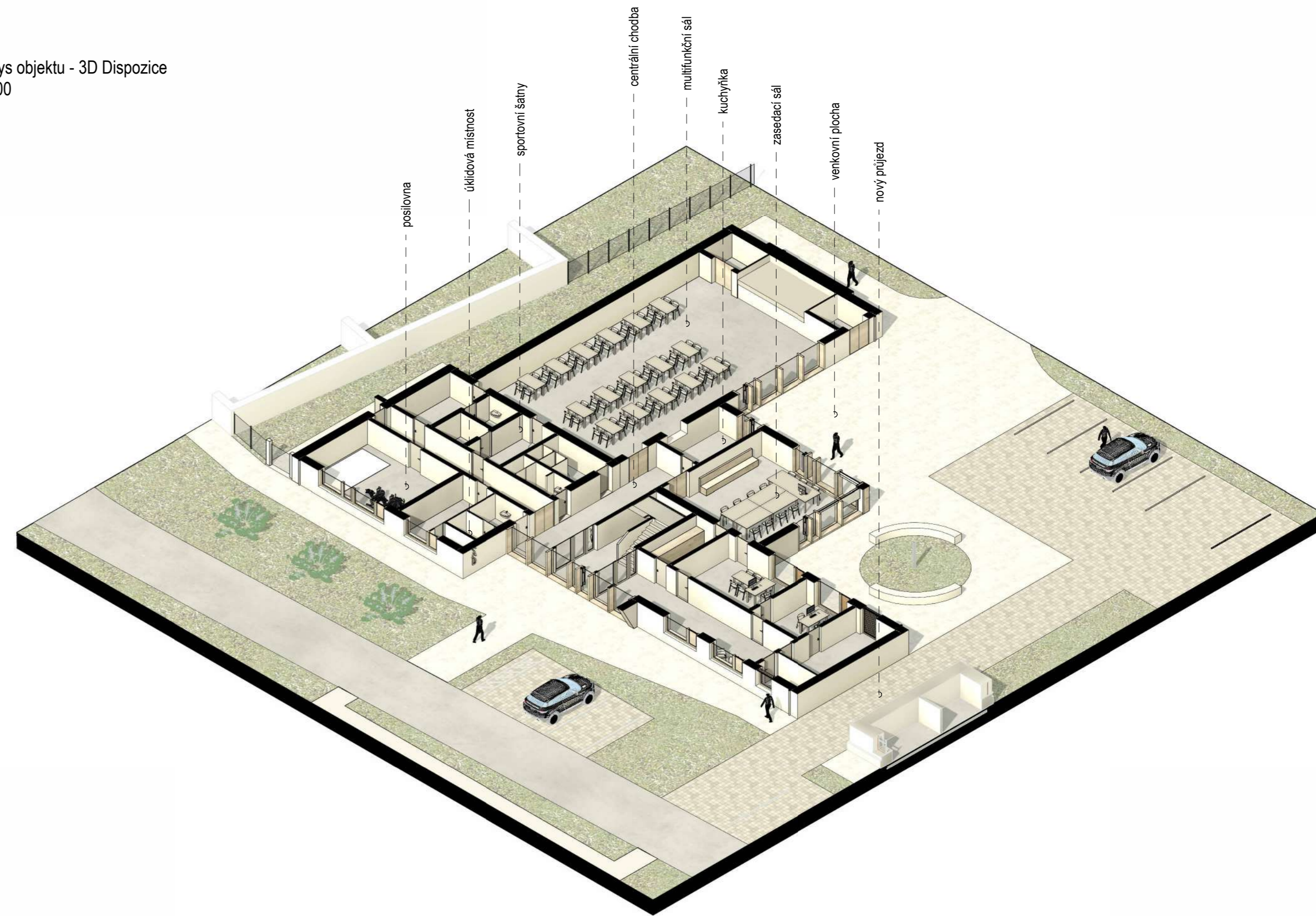
Společné prostory - chodba, šatna
plocha celkem 103m²



PŮDORYS PODLAŽÍ

Polyfunkční celek - Kyselovice

Půdorys objektu - 3D Dispozice
m 1:200



3D MODEL

Polyfunkční celek - Kyselovice

Dispozice objektu - 2NP
m 1:175

Legenda místností

Označení	Účel místnosti	Plocha [m ²]
2.01	chodba	20.80
2.02	zázemí knihovna	9.35
2.03	knihovna	102.98
2.04	chodba	23.25
2.05	WC muži	4.35
2.06	WC ženy	6.69
2.07	šatna	4.73
2.08	koupelna	4.39
2.09	technologie	33.30
2.10	služby	33.25
2.11	služby	22.56
Celkový součet:		265.64

Knihovna - multifunkční prostor	
plocha celkem	112m ²
Služby - výtvarka, hudebka	
plocha celkem	56m ²
Společné prostory	
plocha celkem	86m ²
Sociální zázemí	
plocha celkem	24m ²

0 m 10 m

DISPOZICE

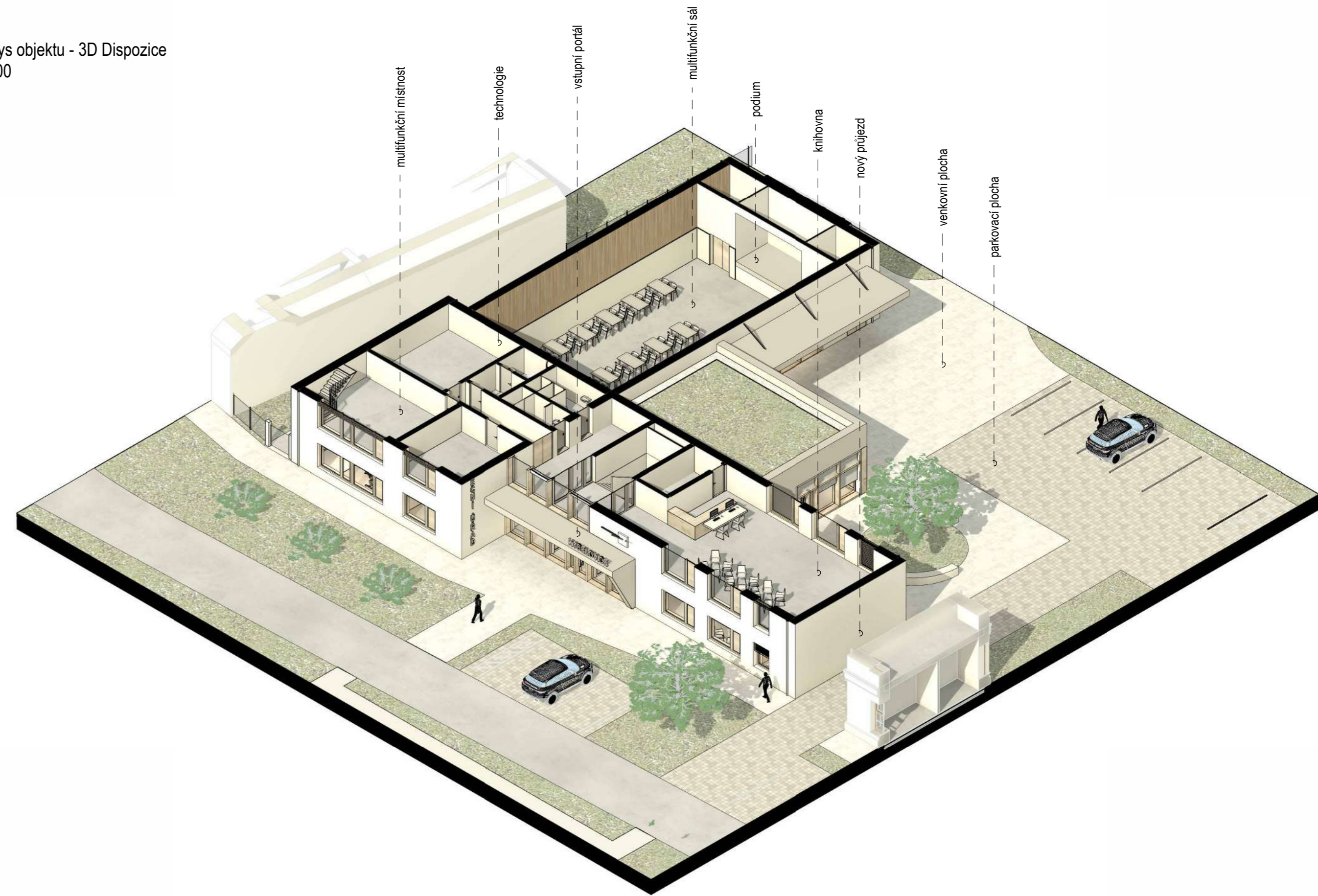
PŮDORYS PODLAŽÍ



Polyfunkční celek - Kyselovice

09

Půdorys objektu - 3D Dispozice
m 1:200



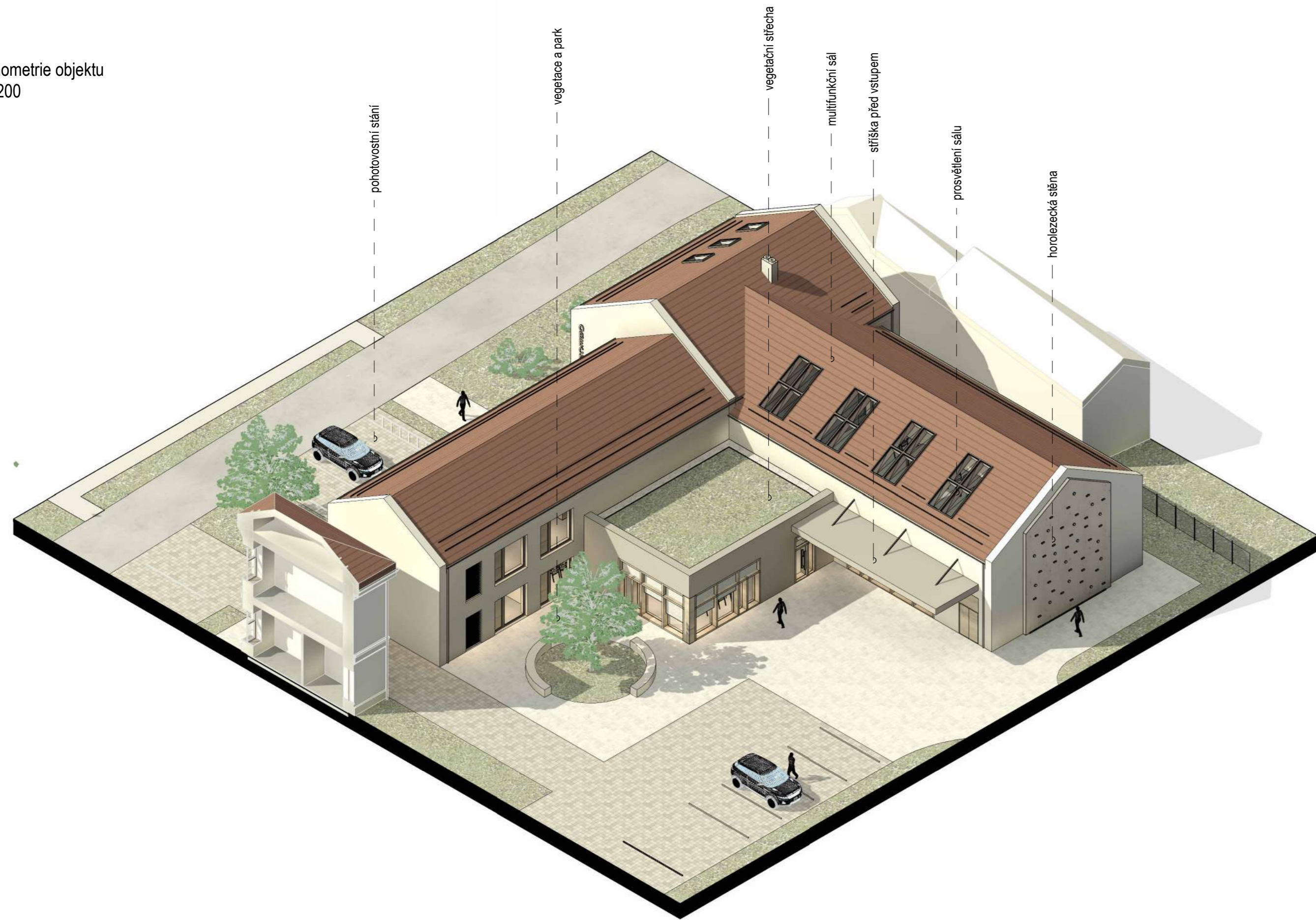
DISPOZICE

3D MODEL

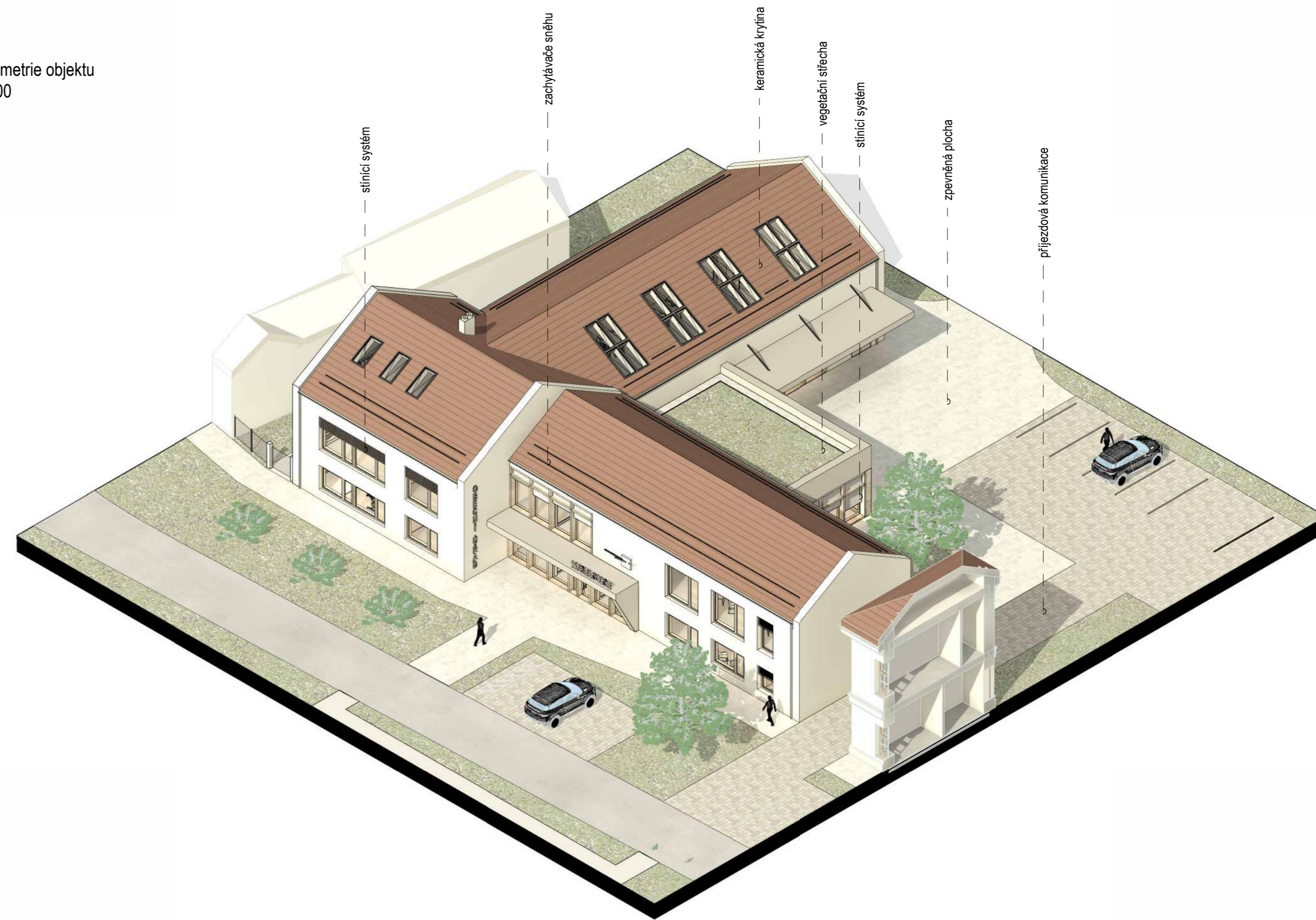
Polyfunkční celek - Kyselovice

10

Axonometrie objektu
m 1:200



Axonometrie objektu
m 1:200



Pohled na objekt - východní
m 1:150



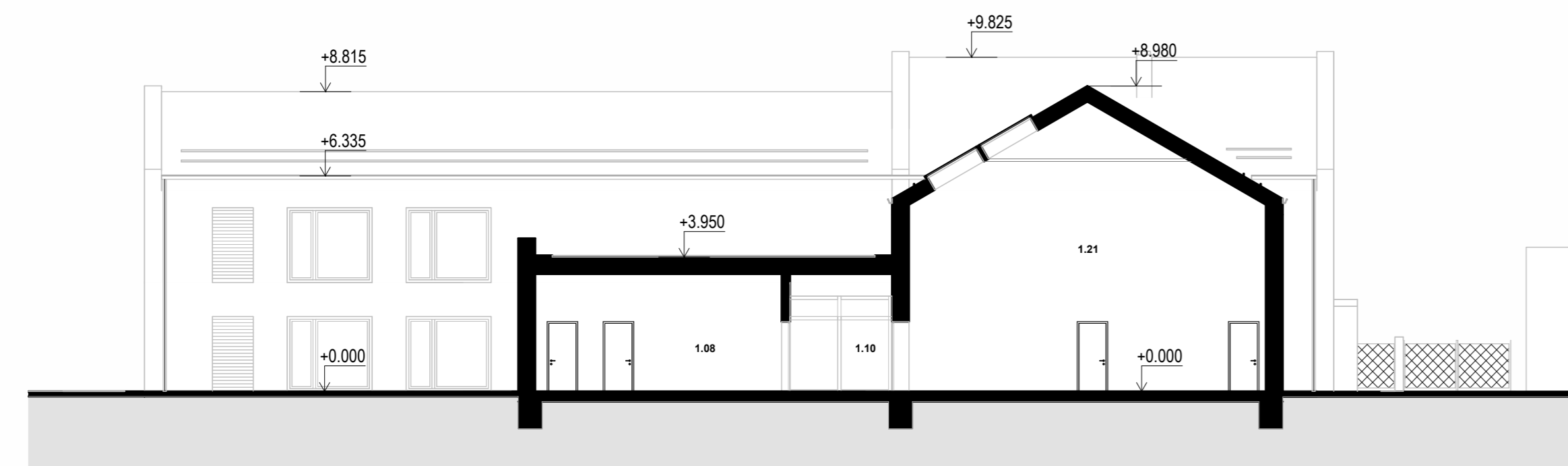
Pohled na objekt - západní
m 1:150



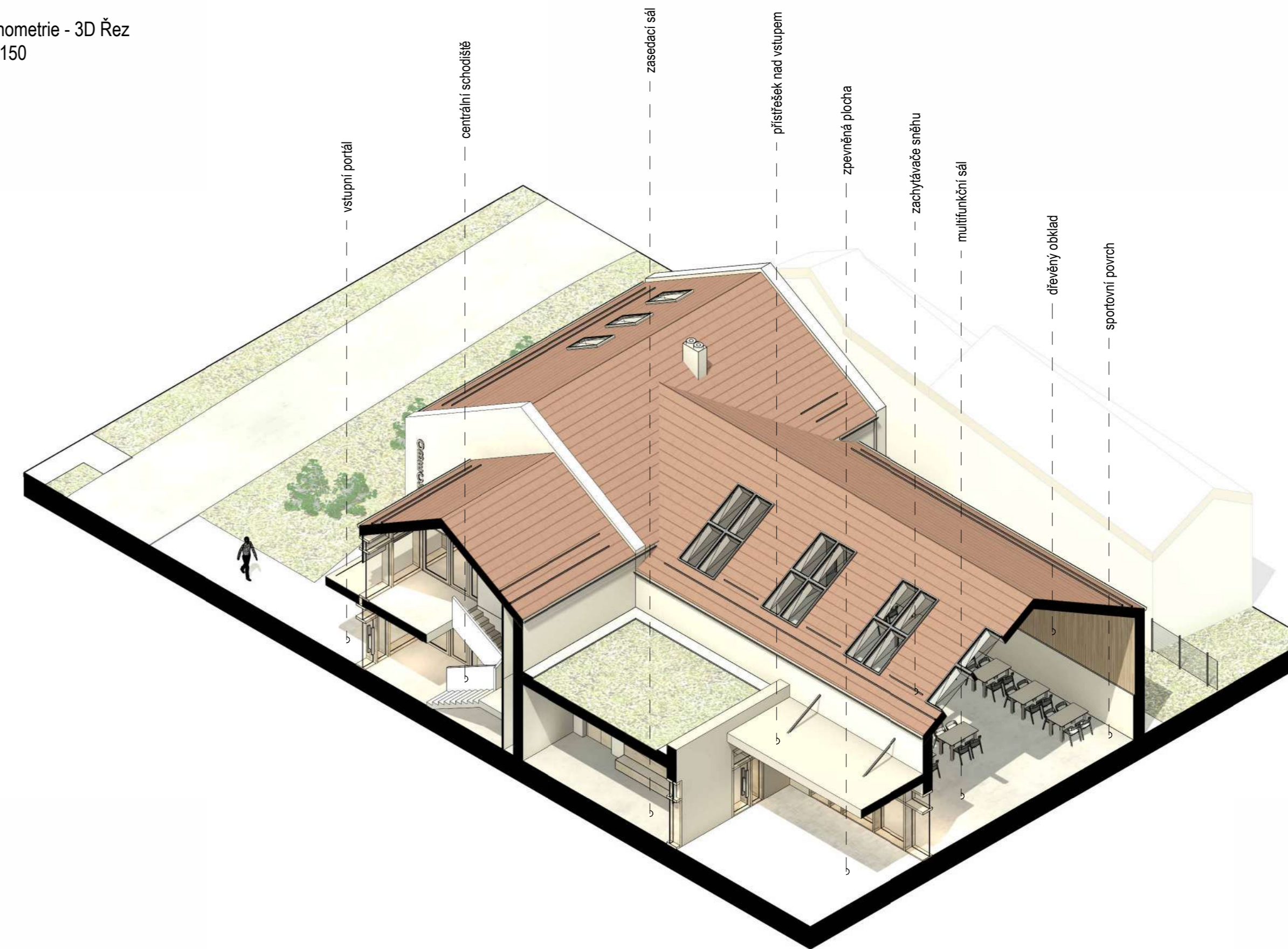
Řez objektem - podélný
m 1:150



Řez objektem - příčný
m 1:150



Axonometrie - 3D Řez
m 1:150





reference - keramická krytina



reference - členění oken



reference - výkladové okna



reference - rámy



reference - podlahy



reference - konstrukce multifunkčního sálu



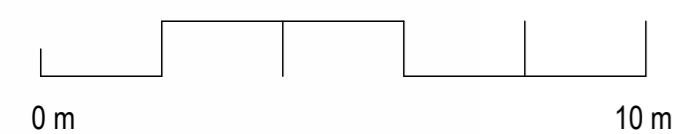


Dispozice objektu - 1NP
m 1:125

Legenda místností

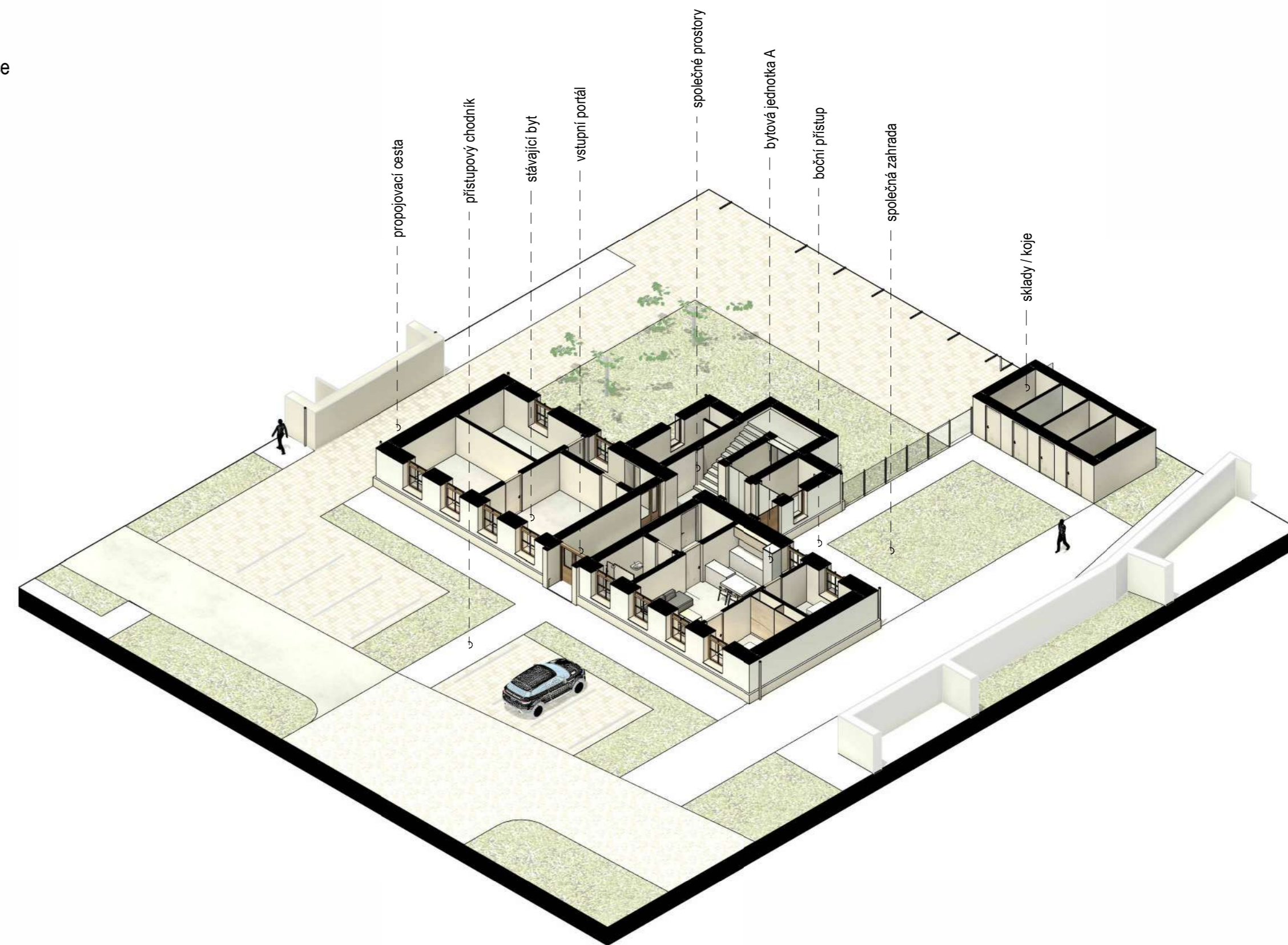
Označení	Účel místnosti	Plocha [m ²]
1.01	chodba	40.55
1.02	technologie	4.21
1.03	sklep	5.12
1.04	sklep	5.12
1.05	sklep	5.12
1.06	sklep	5.12
A1.01	zádveří	7.81
A1.02	koupelna	6.54
A1.03	denní část	29.56
A1.04	ložnice	9.58
A1.05	pokoj	8.85
X1.01	chodba	6.83
X1.02	koupelna	8.06
X1.03	denní část	22.75
X1.04	ložnice	18.98
X1.05	pokoj	15.60
Celkový součet:		199.76

Byt X - stávající byt plocha celkem	73m ²
Byt A - nájemní byt plocha celkem	64m ²
Byt B - nájemní byt plocha celkem	74m ²
Byt C - nájemní byt plocha celkem	81m ²
Společné prostory plocha celkem	80m ²



PŮDORYS PODLAŽÍ

Půdorys objektu - 3D Dispozice
m 1:200



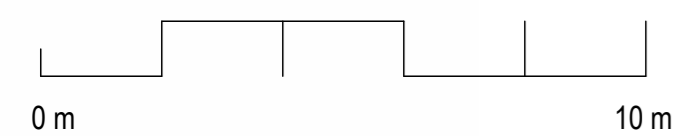
3D MODEL

Dispozice objektu - 2NP
m 1:125

Legenda místností

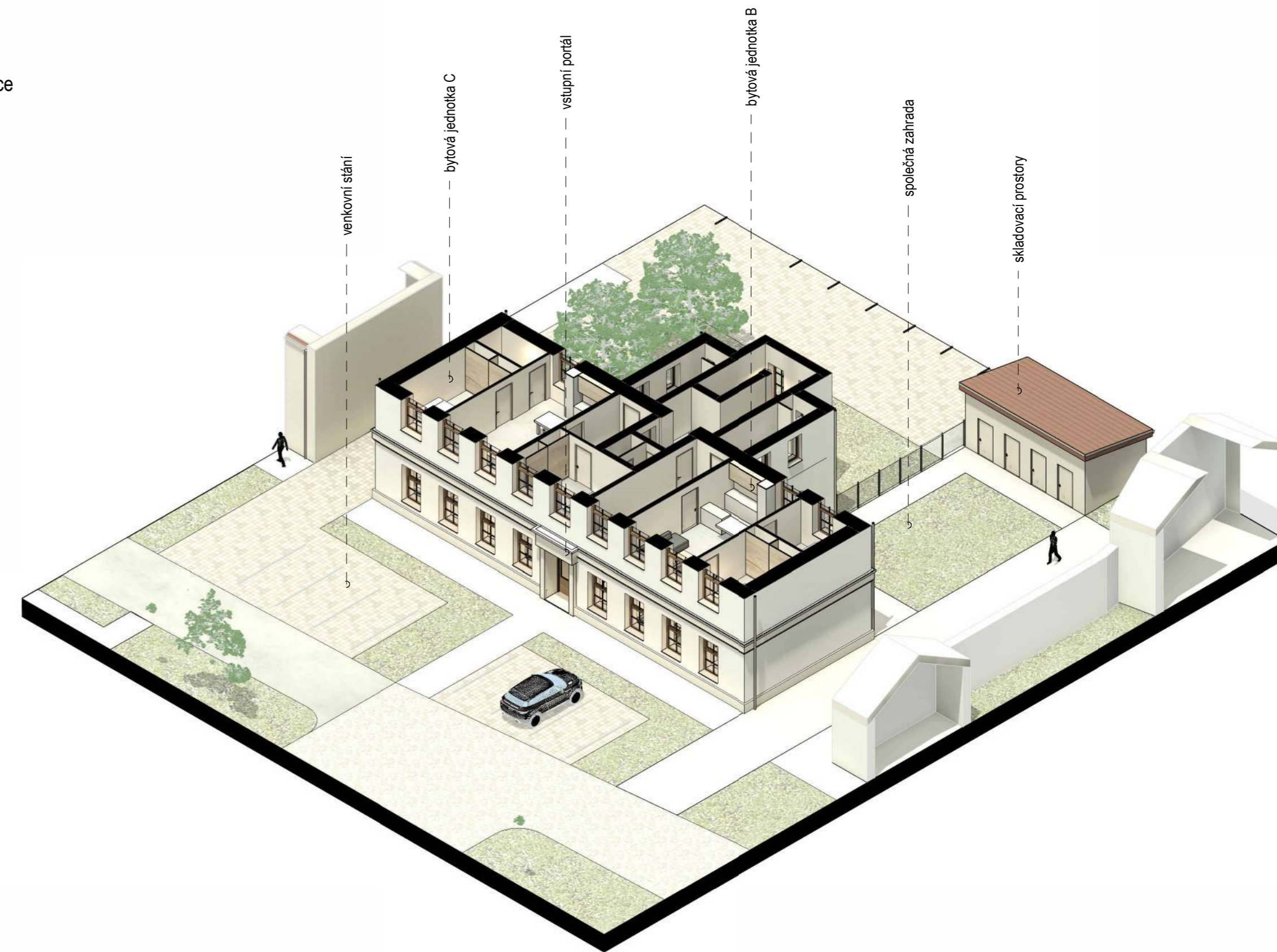
Označení	Účel místnosti	Plocha [m ²]
2.01	schodiště	26.25
2.02	chodba	1.75
B2.01	zádveř	14.96
B2.02	koupelna	8.08
B2.03	denní část	29.56
B2.04	ložnice	11.44
B2.05	pokoj	8.85
C2.01	zádveř	8.36
C2.02	koupelna	8.08
C2.03	pokoj	13.82
C2.04	denní část	29.56
C2.05	ložnice	15.25
C2.06	špajz	5.03
Celkový součet:		180.98

Byt X - stávající byt	
plocha celkem	73m ²
Byt A - nájemní byt	
plocha celkem	64m ²
Byt B - nájemní byt	
plocha celkem	74m ²
Byt C - nájemní byt	
plocha celkem	81m ²
Společné prostory	
plocha celkem	80m ²



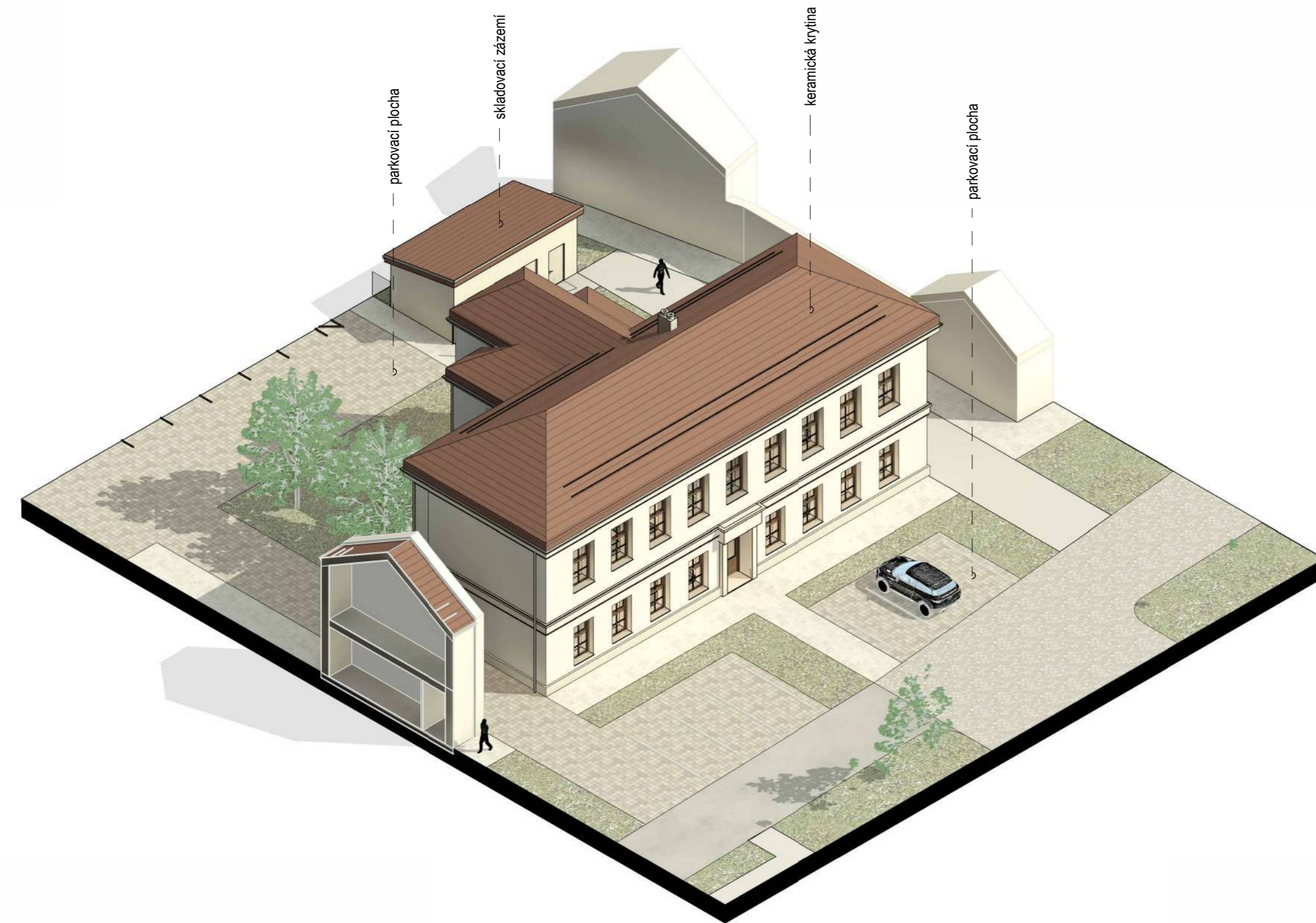
PŮDORYS PODLAŽÍ

Půdorys objektu - 3D Dispozice
m 1:200

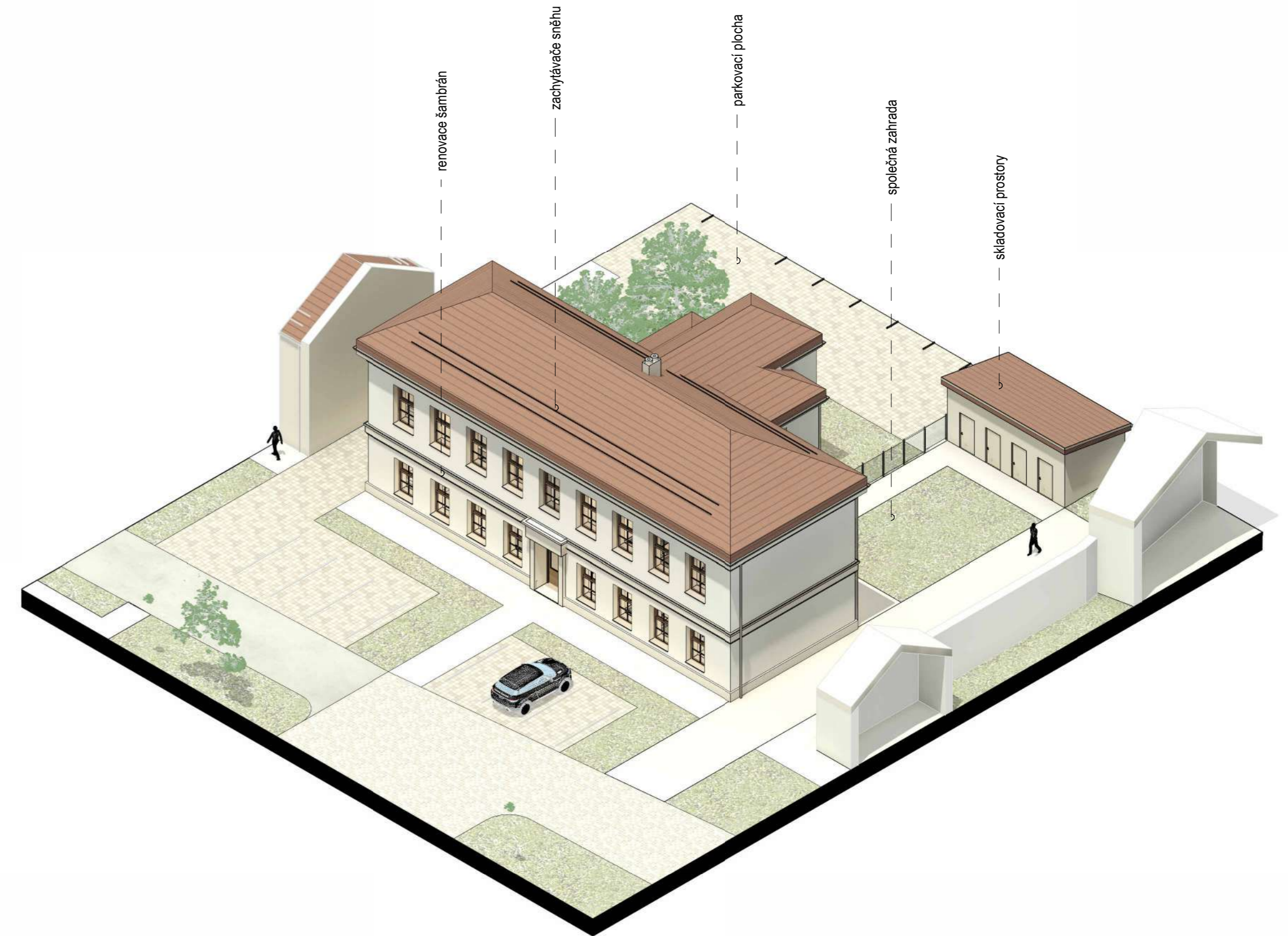


DISPOZICE

Axonometrie objektu
m 1:200



Axonometrie objektu
m 1:200



Pohled na objekt - západní
m 1:150



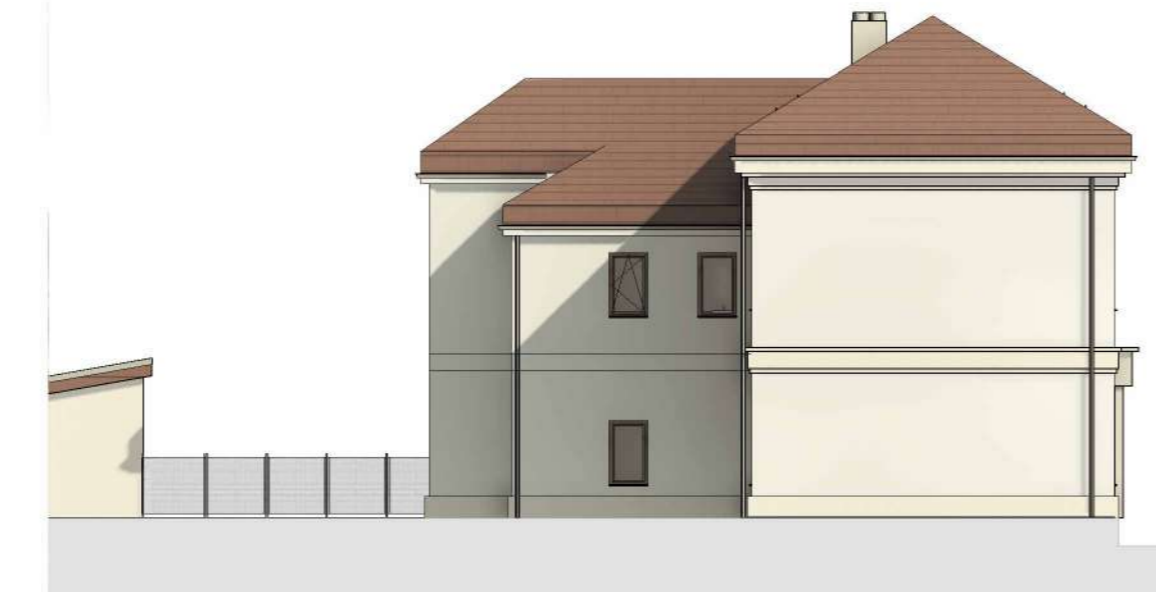
Pohled na objekt - jižní
m 1:150



Pohled na objekt - východní
m 1:150

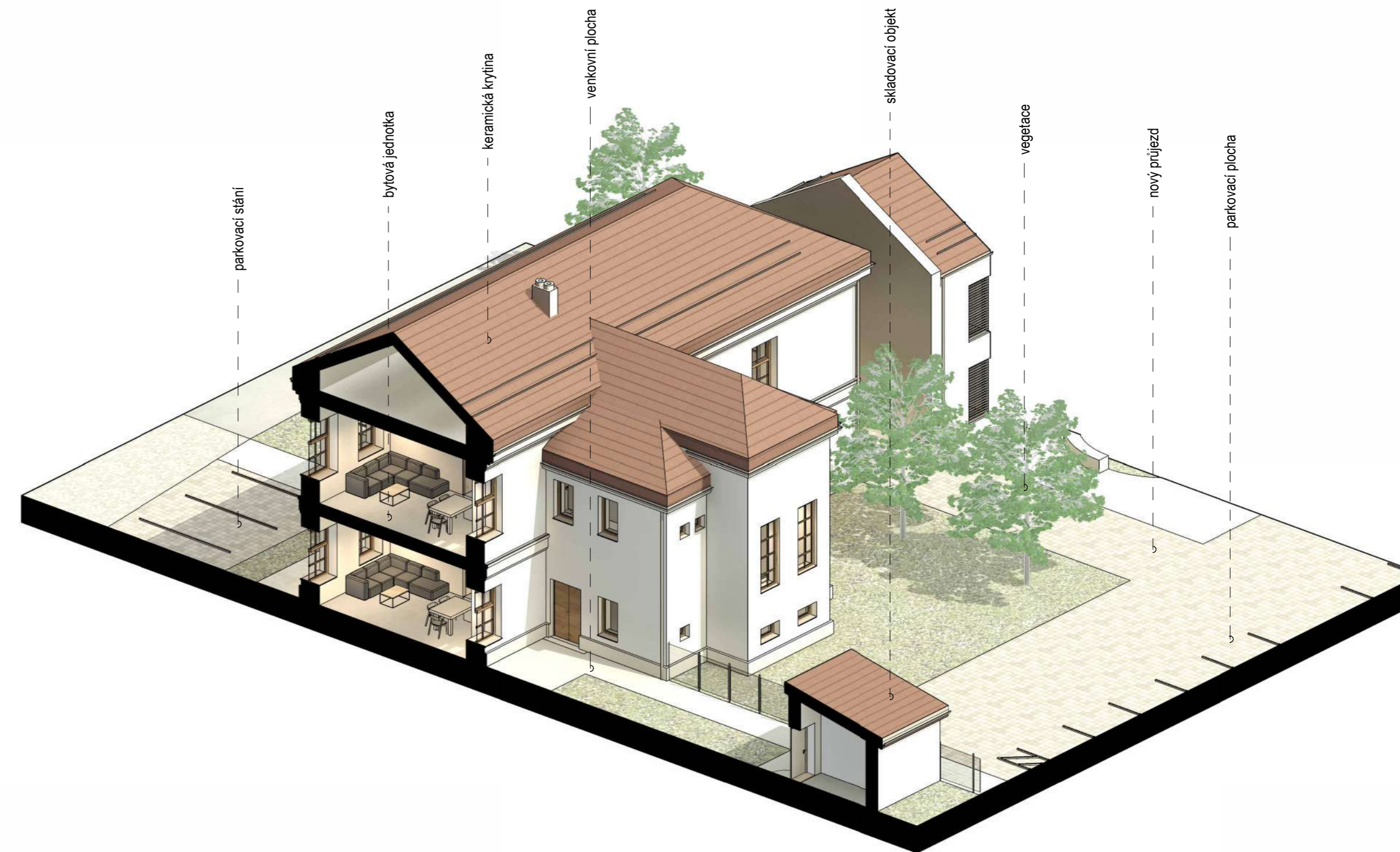


Pohled na objekt - severní
m 1:150





Axonometrie - 3D Řez
m 1:150



Pohled na objekt - jižní
m 1:150

