

Polyfunkční celek - **KYSELOVICE**

## Polyfunkční celek - Kyselovice

Architektonická studie polyfunkčního celku v obci Kyselovice se zaměřuje na vytvoření moderního a funkčního centra obce, které propojí správní, komunitní a kulturní funkce. V rámci projektu vznikne nový obecní úřad poskytující odpovídající zázemí pro vedení obce, dům služeb určený k podpoře místních obyvatel, knihovna sloužící nejen k půjčování knih, ale i jako prostor pro vzdělávací a kulturní aktivity.

Důležitou součástí je výstavba multifunkčního sálu, který nabídne prostor pro sportovní i společenské akce a bude propojena s venkovním společenským prostorem vhodným pro kulturní události, trhy či slavnosti.

Studie se rovněž zabývá rekonstrukcí bývalé školy, která bude adaptována na nájemní byty, čímž obec získá nové možnosti dostupného bydlení.

Celkový návrh respektuje urbanistický charakter lokality, klade důraz na kvalitní veřejný prostor, propojení mezi jednotlivými objekty i bezbariérový přístup. Samozřejmostí je také využití energeticky efektivních řešení a udržitelných materiálů, aby projekt přispěl k dlouhodobé atraktivitě a funkčnosti centra obce.



## Polyfunkční celek - Kyselovice

Architektonická studie - PRACOVNÍ VERZE  
Únor 2025

MÍSTO STAVBY:

parcely číslo: st. 67, st. 68, st. 69, 79, 81 82  
v katastrálním území Kyselovice [678708]

OBJEDNAVATEL:

**Obec Kyselovice**  
Kyselovice č.p. 189  
768 11 Chropyně

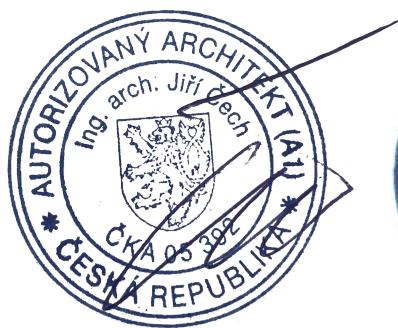


ZPRACOVATEL:

K PROJEKT Kročil s.r.o.  
763 26 Luhačovice

**Ing. arch. Jiří Čech**  
Číslo autorizace 05392

**Ing. Tomáš Kročil**  
Číslo autorizace 1302110



## Územní plán - Kyselovice 12/2012

### Plochy veřejné vybavenosti (Ov)

#### Přípustné využití

- obchod, služby, ubytování, stravování, veřejná správa, administrativa
- zdravotnická zařízení a sociální služby, kulturní a sportovní zařízení
- společenské a zájmové organizace, dopravní a tech. infrastruktura
- plochy souvisejících veřejných prostranství, sídelní zeleň

#### Regulace

- max. 8m a podkroví

### Plochy smíšené obytné vesnické (SO.3)

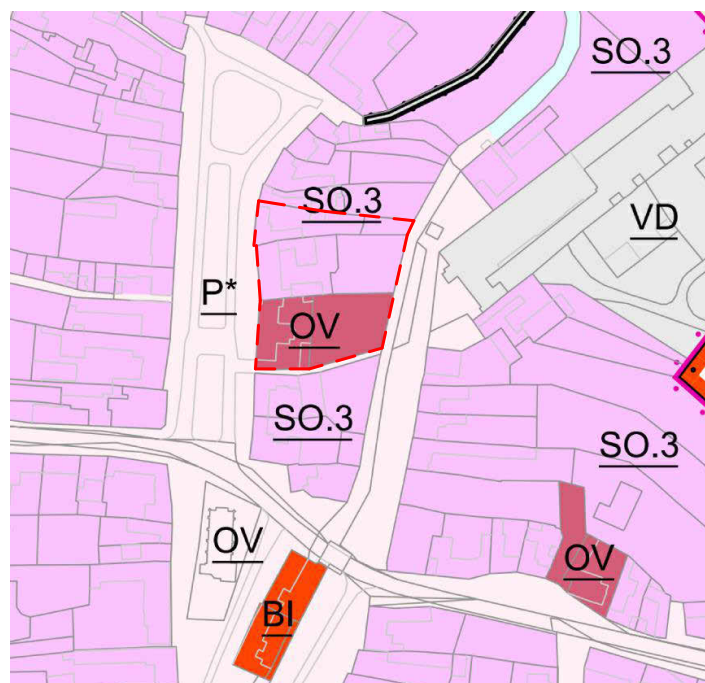
#### Přípustné využití

- bydlení s možným vyšším podílem hospodářské složky
- individuální rekreace, pěstitelství v souvislosti s bydlením
- chovatelství v souvislosti s bydlením, obchod
- související dopravní a technická infrastruktura
- plochy souvisejících veřejných prostranství, sídelní zeleň

#### Regulace

- Dostavba stávajících ploch novými domy je možná, pokud tyto plochy bezprostředně navazují na stávající veřejné prostranství a inženýrské sítě. Nové domy musí doplňovat stávající urbanistickou strukturu

### Územní plán - grafická část

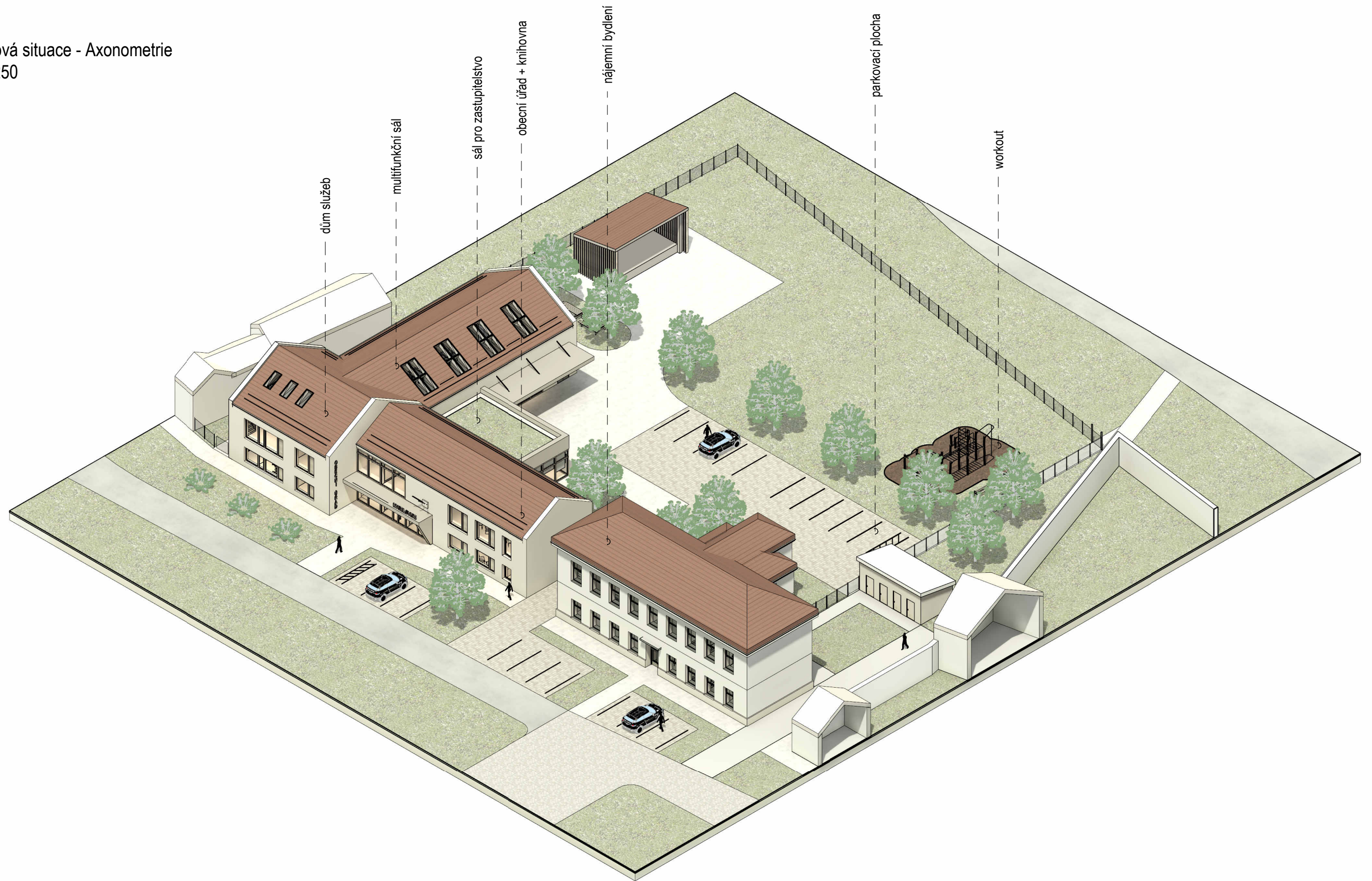


ÚZEMNÍ PLÁN



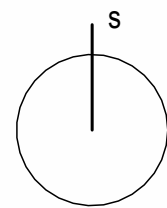
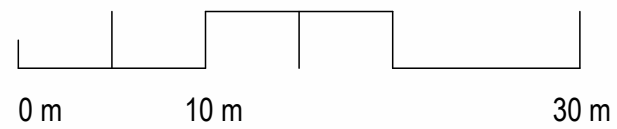
CELKOVÁ SITUACE

Celková situace - Axonometrie  
m 1:250



Celková situace - Katastrální  
m 1:500

- venkovní podium
- multifunkční sál
- venkovní plocha
- sál pro zastupitelstvo
- obecní úřad + knihovna
- parkovací plocha
- nový průjezd
- workout
- nájemní bydlení
- skladové koje



UMÍSTĚNÍ STAVBY

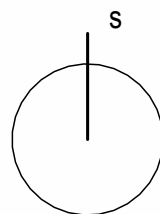
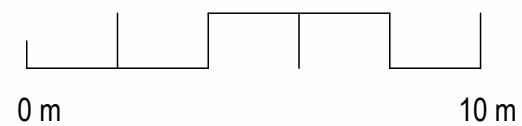
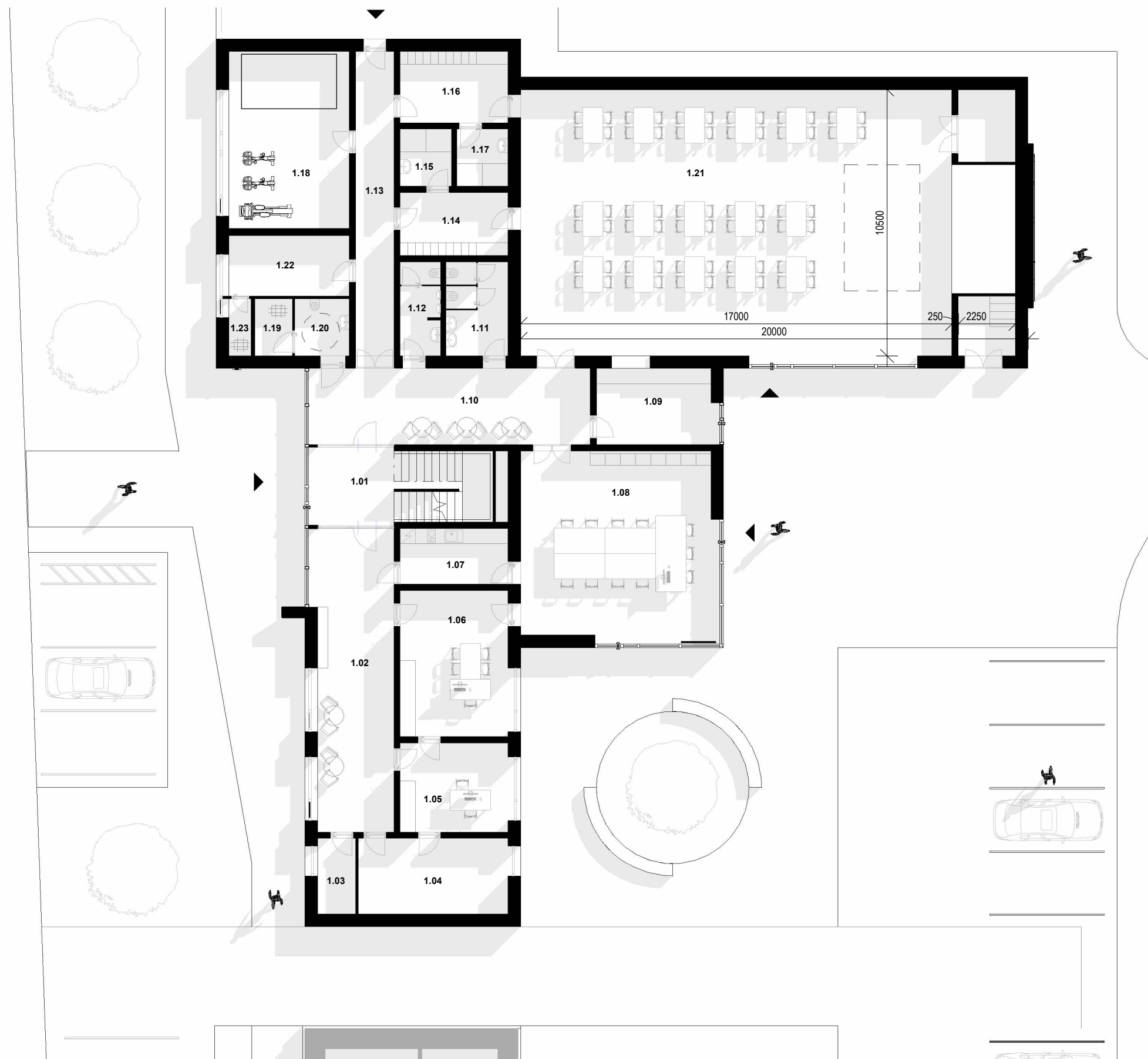


CELKOVÁ SITUACE

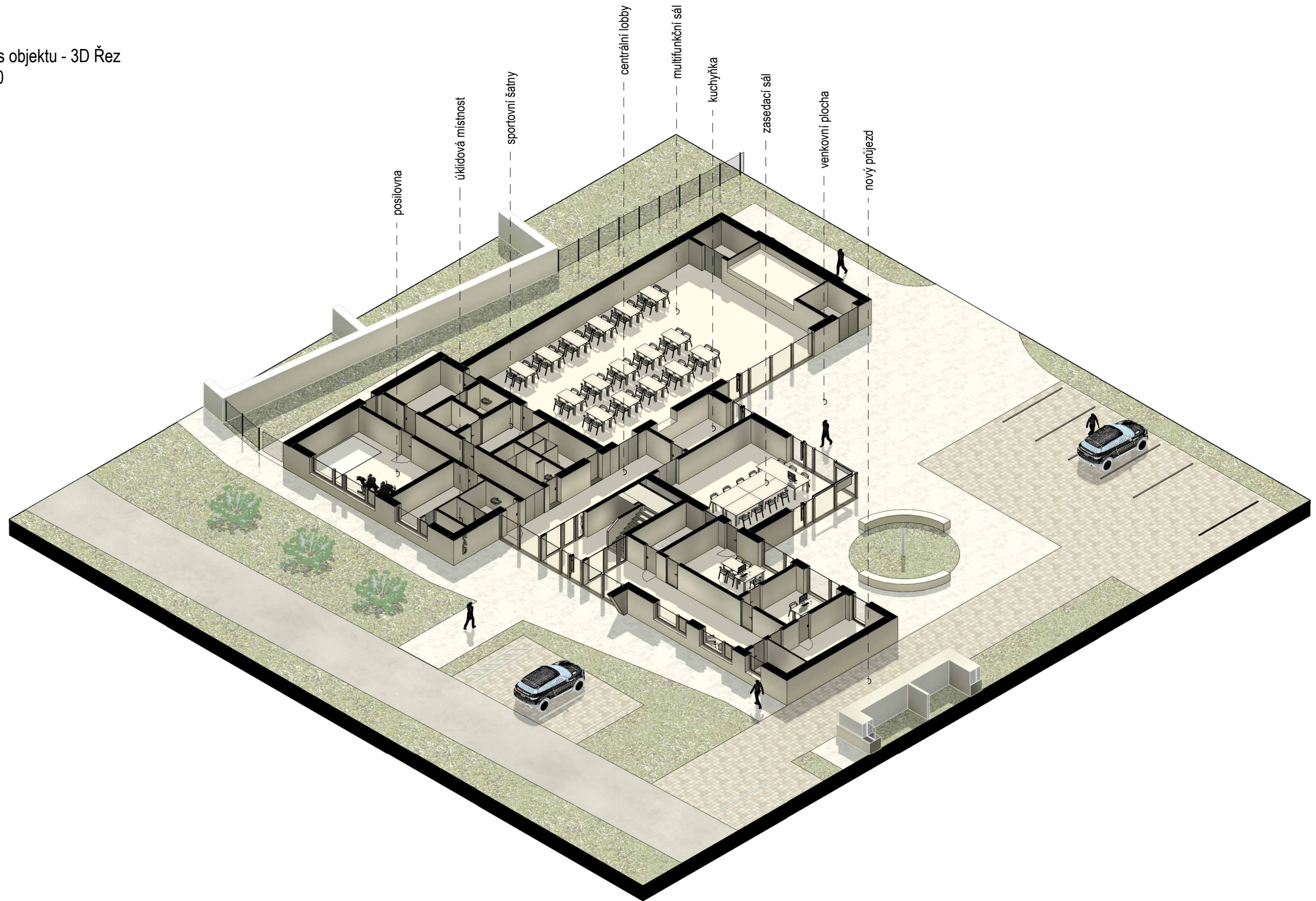
Dispozice objektu - 1NP  
m 1:175

Legenda místností

Označení	Účel místnosti	Plocha [m <sup>2</sup> ]
1.01	zádveří	21.13
1.02	chodba	37.17
1.03	sklad	4.50
1.04	archiv	17.70
1.05	hospodář	14.88
1.06	starosta	24.44
1.07	kuchyňka	9.35
1.08	zasedací sál	58.42
1.09	kuchyňka	14.20
1.10	chodba	33.53
1.11	WC ženy	6.69
1.12	WC muži	4.35
1.13	chodba	18.00
1.14	šatna Ž	10.63
1.15	koupelna	4.56
1.16	šatna M	11.90
1.17	koupelna	4.56
1.18	posilovna	33.25
1.19	úklid	3.38
1.20	WC imobilní	4.84
1.21	multifunkční sál	181.33
1.22	pedikura	11.40
1.23	úklid	2.03
Celkový součet:		532.19



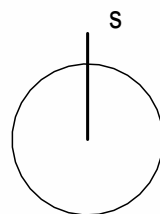
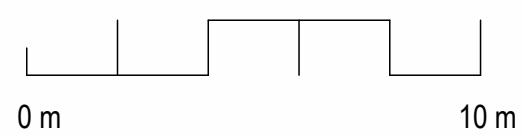
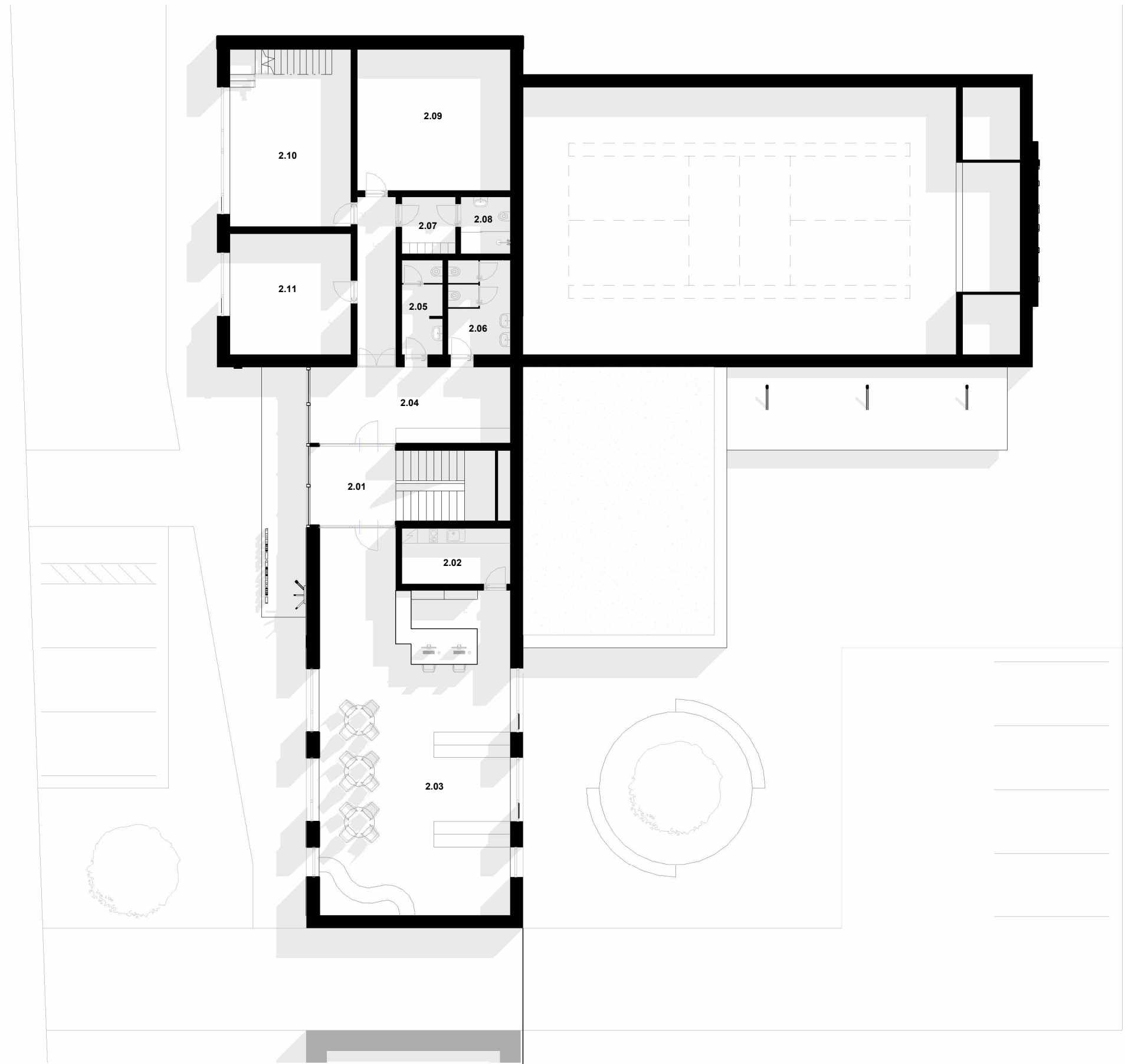
Půdorys objektu - 3D Řez  
m 1:200



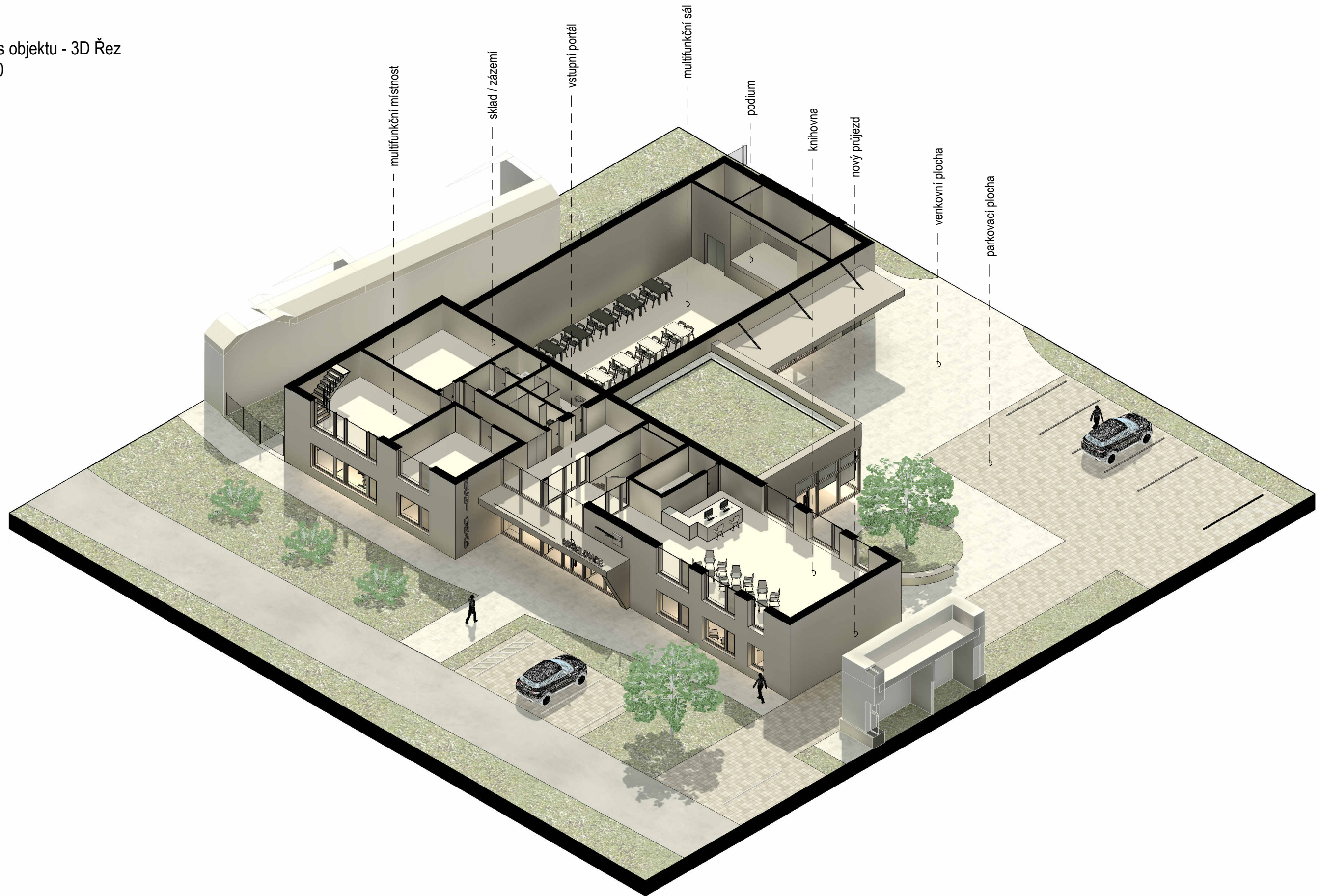
Dispozice objektu - 2NP  
m 1:175

Legenda místností

Označení	Účel místnosti	Plocha [m <sup>2</sup> ]
2.01	chodba	21.34
2.02	zázemí knihovna	9.35
2.03	knihovna	102.98
2.04	chodba	23.78
2.05	WC muži	4.35
2.06	WC ženy	6.69
2.07	šatna	4.73
2.08	koupelna	4.39
2.09	technologie	33.30
2.10	služby	33.25
2.11	služby	22.56
Celkový součet:		266.71



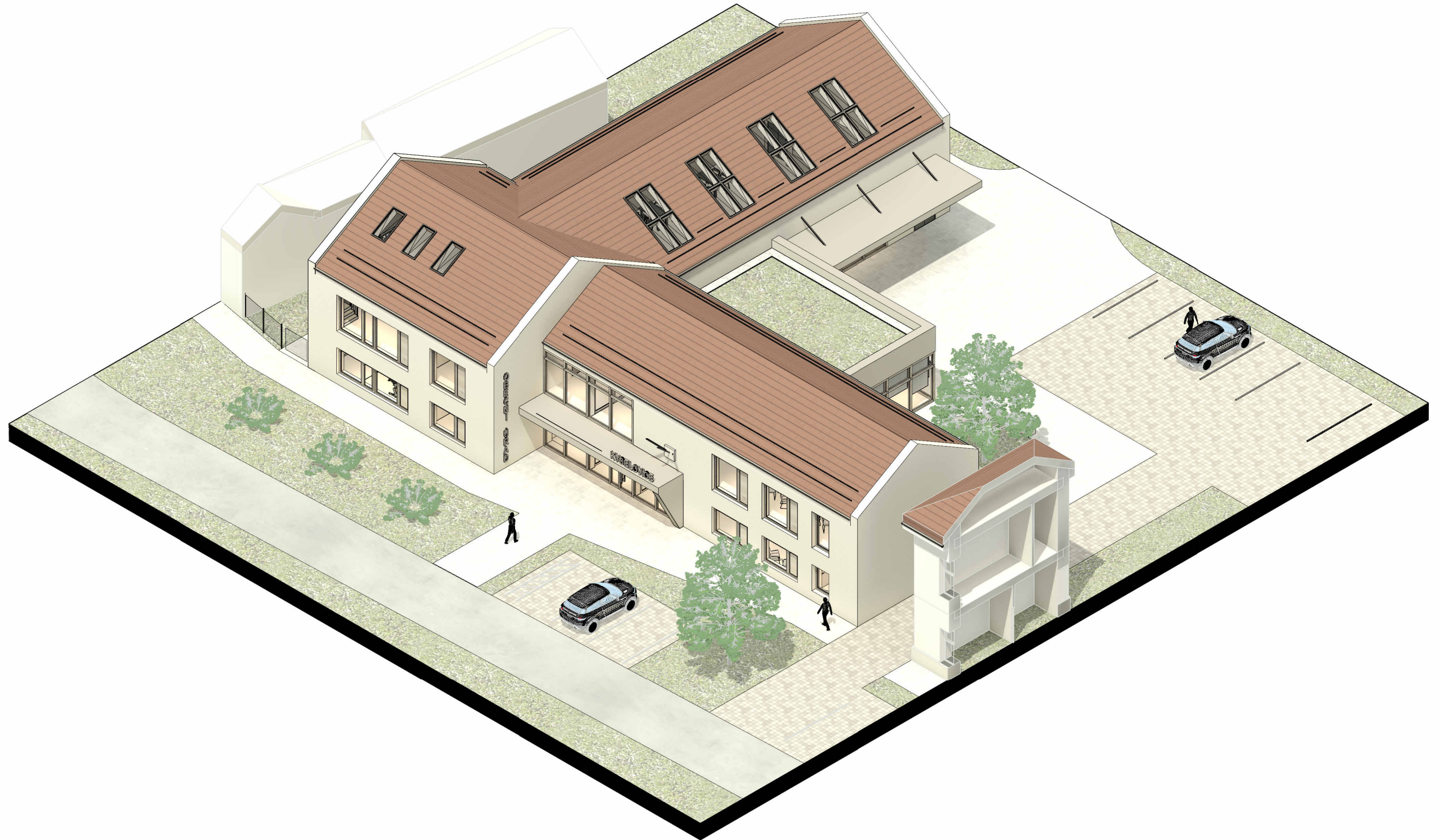
Půdorys objektu - 3D Řez  
m 1:200



Axonometrie objektu  
m 1:200



Axonometrie objektu  
m 1:200



Pohled na objekt - východní  
m 1:150



Pohled na objekt - západní  
m 1:150



Perspektivní pohled



Dispozice objektu - 1NP  
m 1:125

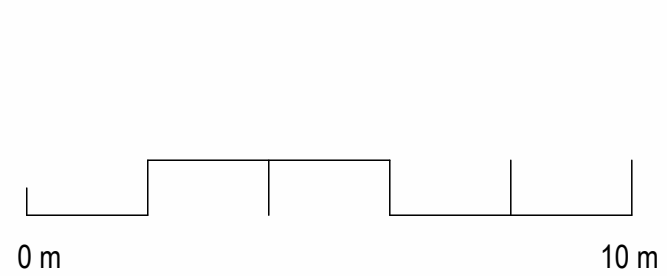
Legenda místností

Označení	Účel místnosti	Plocha [m <sup>2</sup> ]
1.01	chodba	40.55
1.02	technologie	4.21
1.03	sklep	5.12
1.04	sklep	5.12
1.05	sklep	5.12
1.06	sklep	5.12
A1.01	zádveří	7.81
A1.02	koupelna	6.54
A1.03	denní část	29.58
A1.04	ložnice	11.44
A1.05	pokoj	8.85
Celkový součet:		129.43

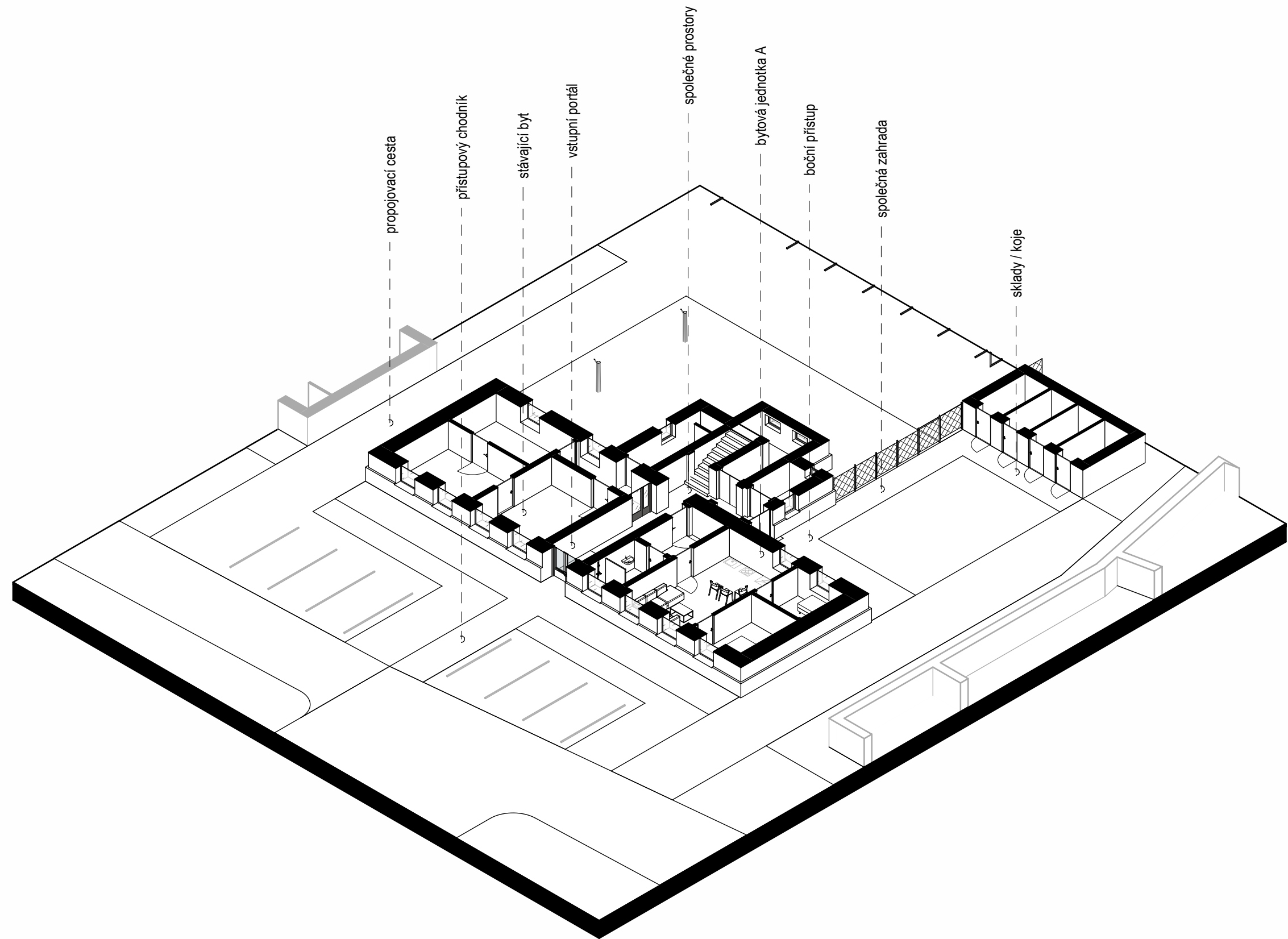
**Byt A** - nájemní byt  
plocha celkem 68m<sup>2</sup>

**Byt B** - nájemní byt  
plocha celkem 77m<sup>2</sup>

**Byt C** - nájemní byt  
plocha celkem 84m<sup>2</sup>



Půdorys objektu - 3D Řez  
m 1:200



Dispozice objektu - 2NP  
m 1:125

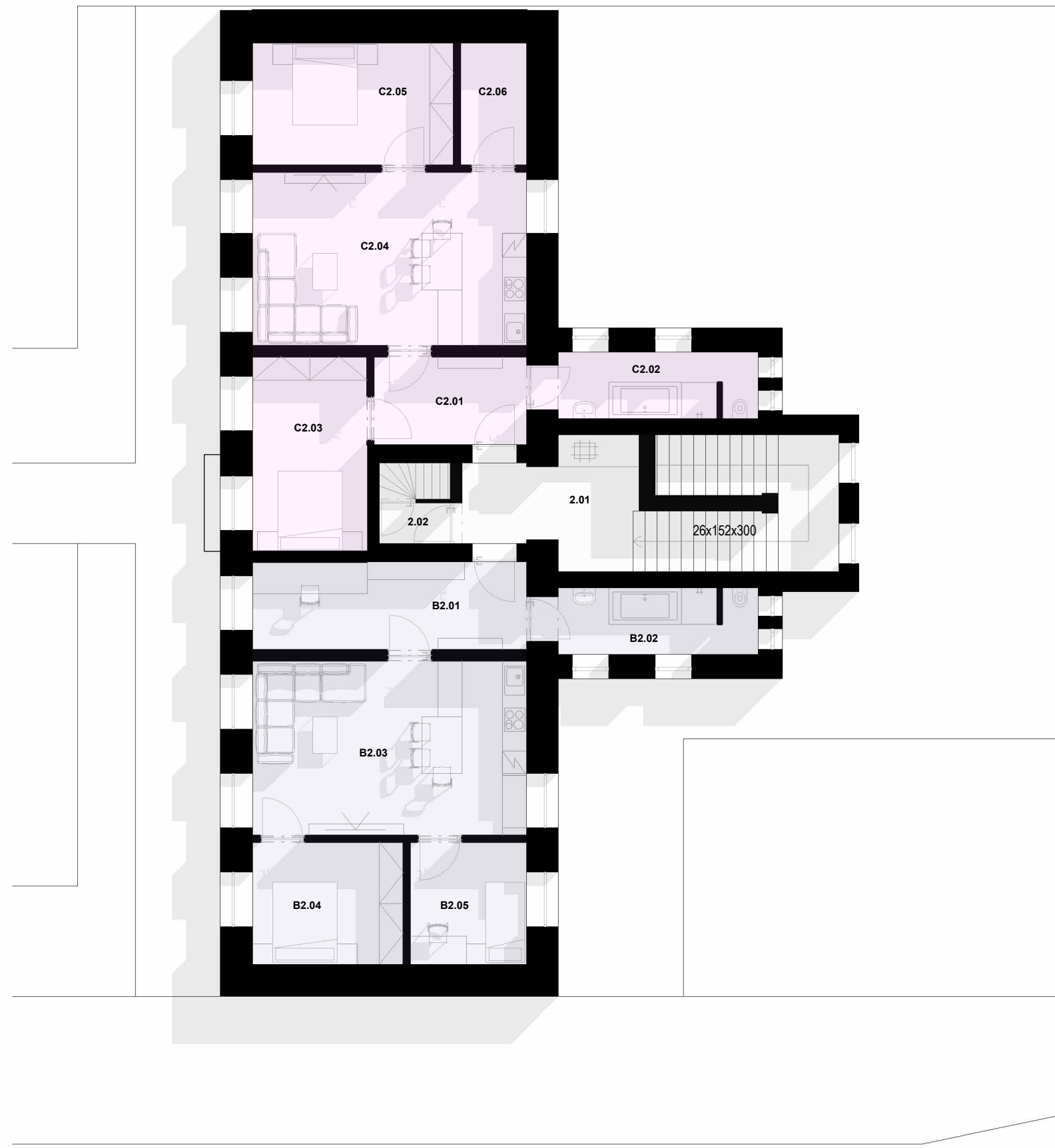
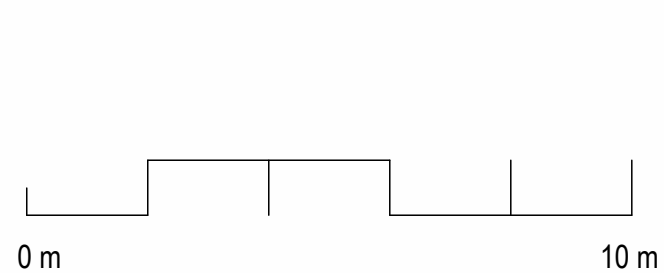
Legenda místností

Označení	Účel místnosti	Plocha [m <sup>2</sup> ]
2.01	schodiště	26.25
2.02	chodba	1.75
B2.01	zádveří	14.96
B2.02	koupelna	8.08
B2.03	denní část	29.58
B2.04	ložnice	11.44
B2.05	pokoj	8.85
C2.01	zádveří	8.36
C2.02	koupelna	8.08
C2.03	pokoj	13.82
C2.04	denní část	29.58
C2.05	ložnice	15.25
C2.06	špajz	5.03
Celkový součet:		181.02

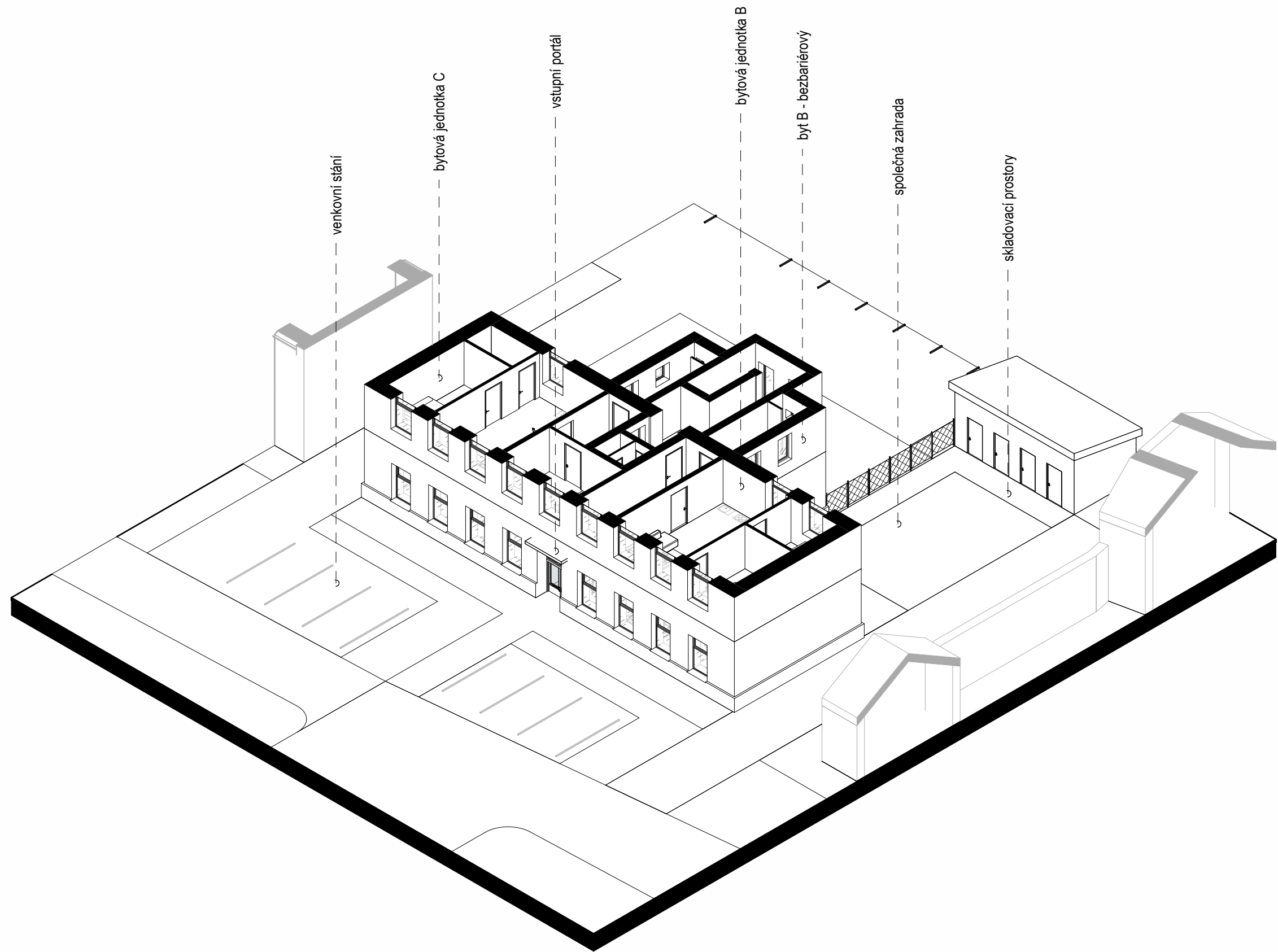
**Byt A** - nájemní byt  
plocha celkem 68m<sup>2</sup>

**Byt B** - nájemní byt  
plocha celkem 77m<sup>2</sup>

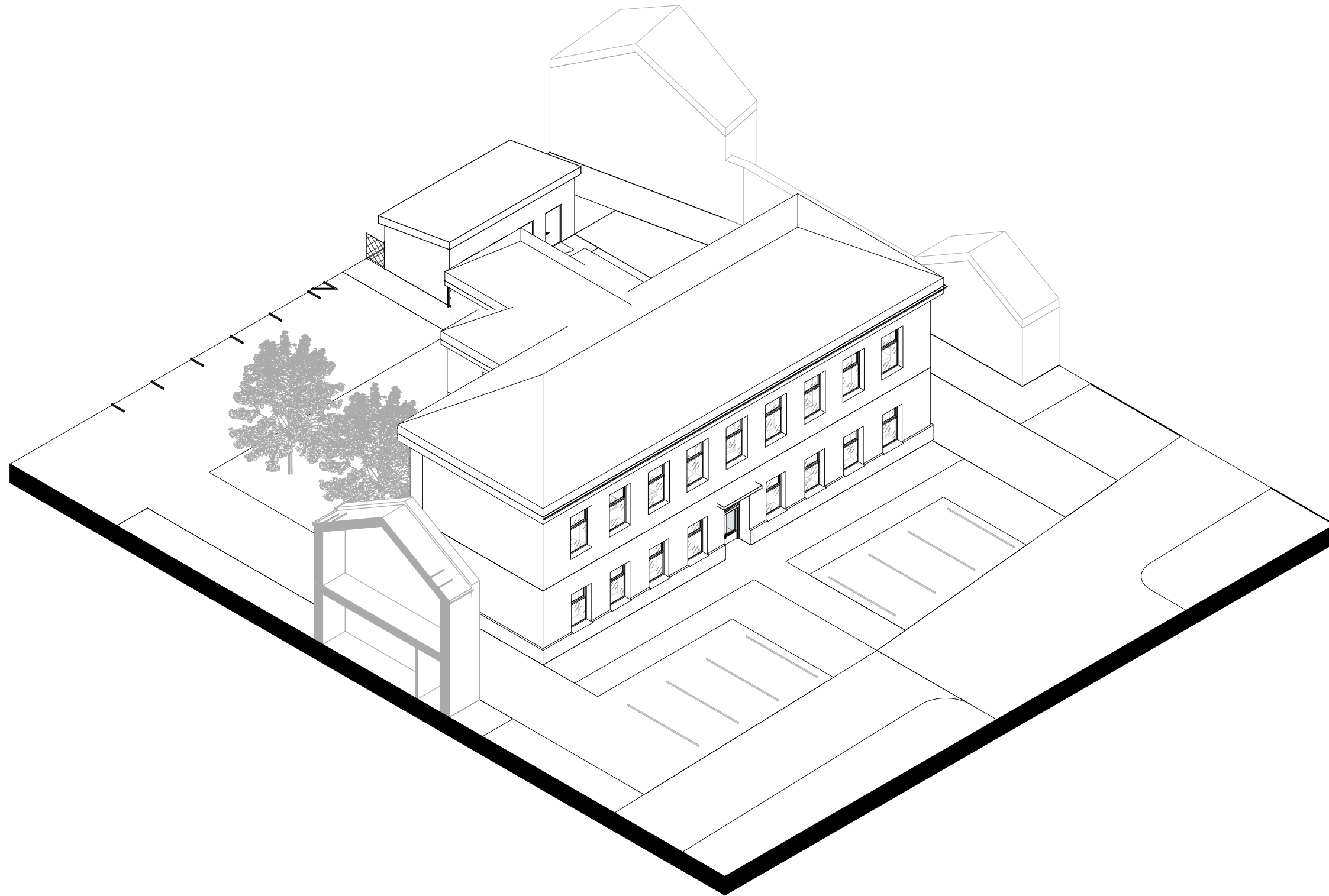
**Byt C** - nájemní byt  
plocha celkem 84m<sup>2</sup>



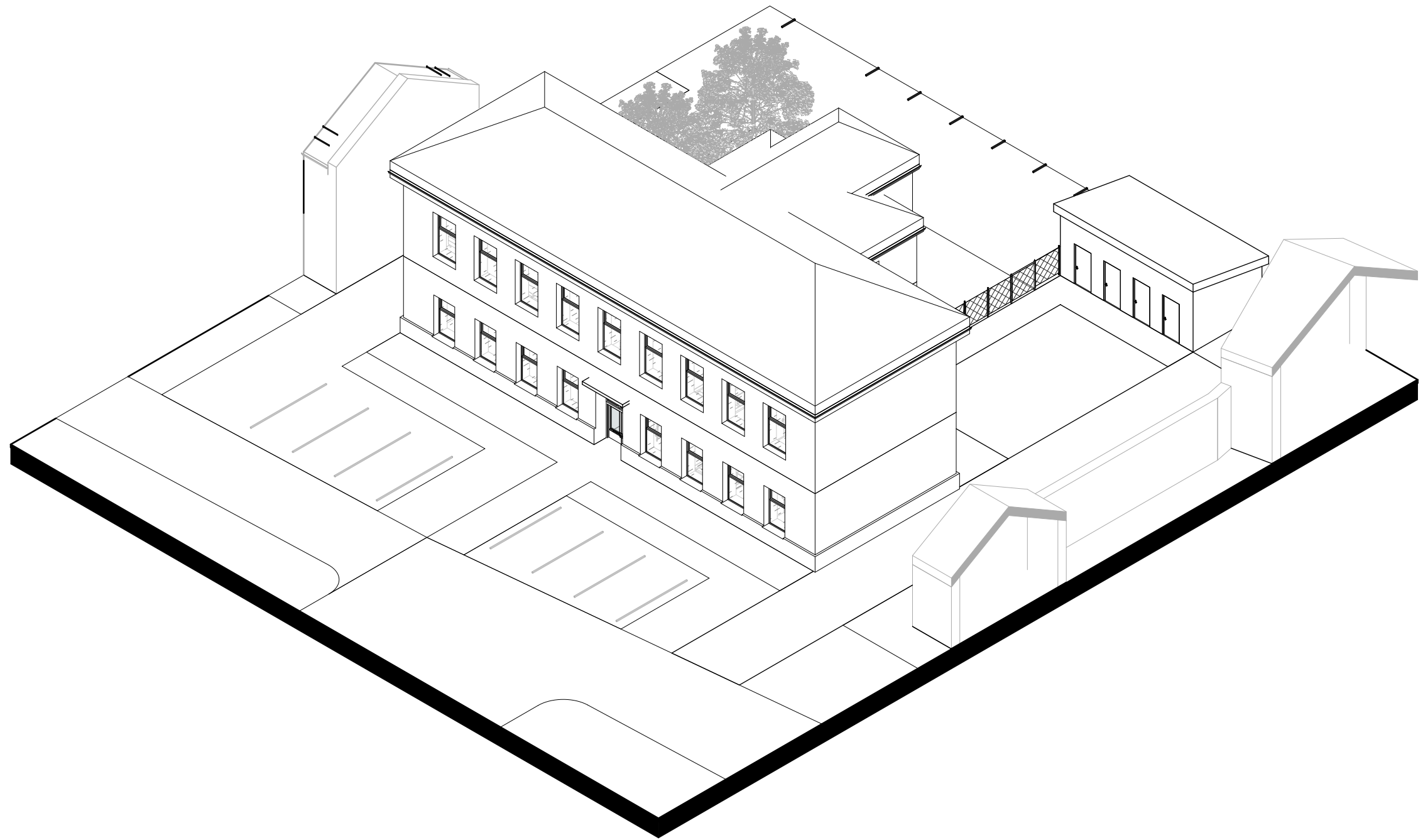
Půdorys objektu - 3D Řez  
m 1:200



Axonometrie objektu  
m 1:200



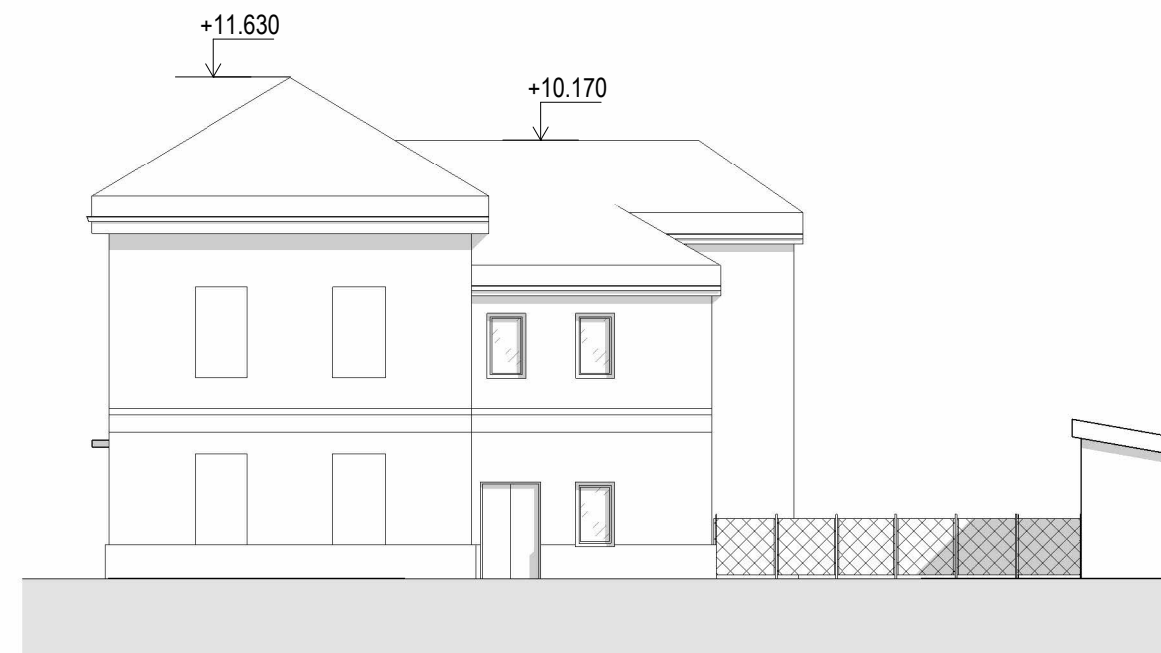
Axonometrie objektu  
m 1:200



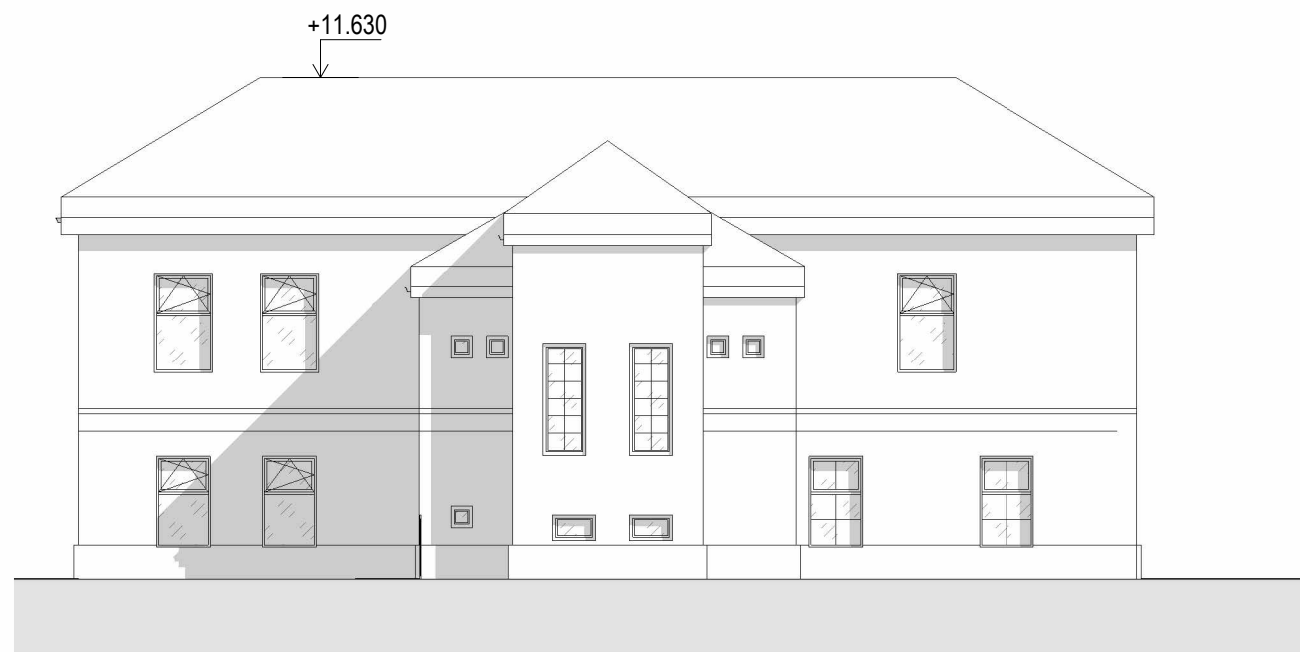
Pohled na objekt - západní  
m 1:150



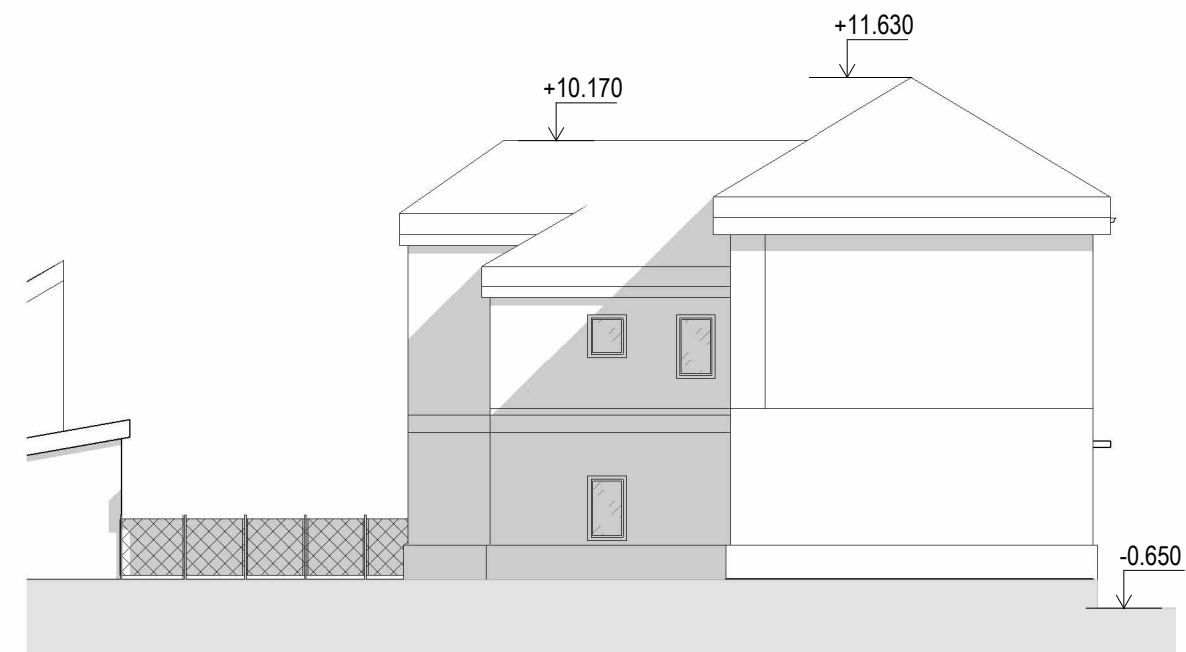
Pohled na objekt - jižní  
m 1:150



Pohled na objekt - východní  
m 1:150



Pohled na objekt - severní  
m 1:150



Perspektivní pohled

