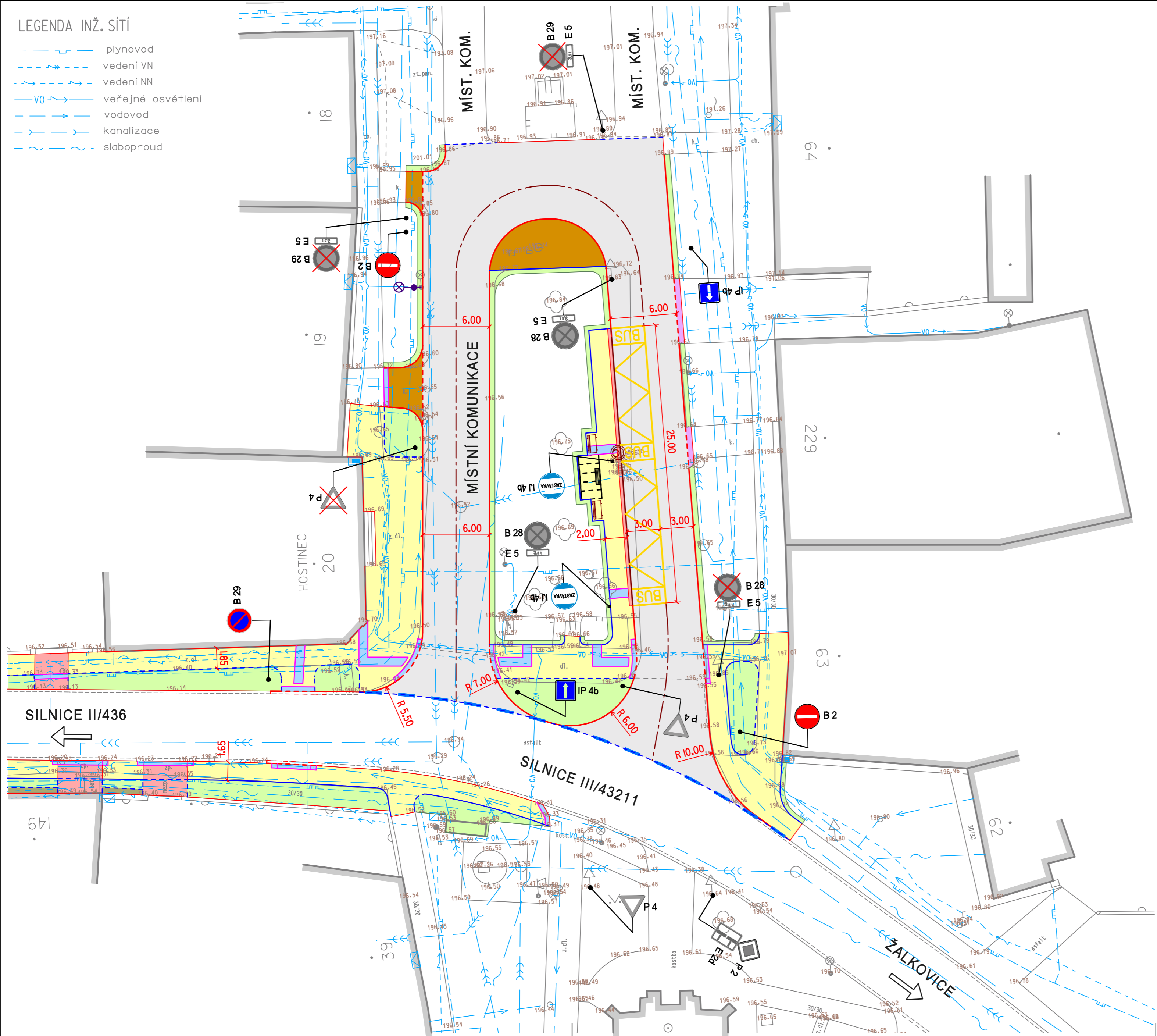
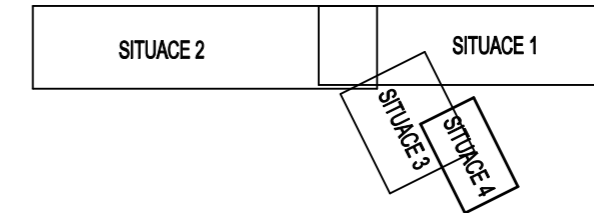


- LEGENDA INŽ. SÍTÍ**
- plynovod
 - vedení VN
 - vedení NN
 - veřejné osvětlení
 - vodovod
 - kanalizace
 - slaboproud

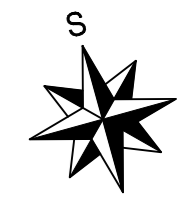


LEGENDA

- STÁVAJÍCÍ OBJEKTY
- KOMUNIKACE, ZÁSTÁVKOVÝ PRUH - ŽULOVÁ KOSTKA 100/100/100mm
- CHODNÍK, NÁSTUPŠTĚ - BETONOVÁ DLAŽBA 200/200/60mm - ŠEDÁ BARVA
- SJEZD - ŽULOVÁ KOSTKA 100/100/100mm
- ZPEVNĚNÁ PLOCHA - ŽULOVÁ MOZAIKA 50/50/50mm
- ZPEVNĚNÁ PLOCHA, SJEZD - ŽULOVÁ KOSTKA 100/100/100mm
- HUMUSOVÁNÍ TL. 150mm A ZATRAVNĚNÍ
- VAROVNÝ PÁS - RELIÉFNÍ DLAŽBA - ČERVENÁ BARVA
- SILNIČNÍ OBRUBNÍK BO 15/25 (150/250/1000mm) - NÁŠLAP 100mm
- NÁJEZDOVÝ OBRUBNÍK BO 15/15 (150/150/1000mm) - NÁŠLAP 20mm
- BETONOVÝ OBRUBNÍK BO 10/25 (100/250/1000mm) - PŘEVÝŠENÝ 60mm
- BETONOVÝ OBRUBNÍK BO 10/25 (100/250/1000mm) - ZAPUŠTĚNÝ
- ULIČNÍ VPUST, KANALIZAČNÍ PŘÍPOJKA PVC DN 150
- DRENÁŽ DN 100
- VÝŠKOVÁ ÚPRAVA POVRCHOVÝCH ZNAKŮ
- NAVRŽENÉ SVISLÉ DOPRAVNÍ ZNAČENÍ
- STÁVAJÍCÍ SVISLÉ DOPRAVNÍ ZNAČENÍ



POZNÁMKA :
 MATERIÁL POŽITÝ PRO HMATOVÉ ÚPRAVY MUSÍ SPLŇOVAT
 NV 163/2002 SB. (NAŘÍZENÍ VLÁDY) A TN TZÚS 12.03.04. - 06
 (TECHNICKÝ NÁVOD TECHNICKÉHO A ZKUŠEBNÍHO ÚSTAVU STAVEBNÍHO)



NAVRHOVAL ZDENĚK VLADYKA <i>Vladyska</i>	VYPRACOVAL ZDENĚK VLADYKA <i>Vladyska</i>	Zdeněk Vladyka Na Honech I, 5540, 760 05 - Zlín IČO - 76532232		
INVESTOR Obec Kyselovice, Kyselovice č.p. 189, 768 11 Chropyně				
STAVBA CHODNÍK PRO PĚŠÍ A ZPEVNĚNÉ PLOCHY U SILNICE II/436, III/43211 KYSELOVICE	FORMÁT: I4 A4	ÚČEL: DUR+DSP+DPS		
OBJEKT SO 101 - OPRAVA SILNICE II/436, III/43211 SO 103 - CHODNÍK PRO PĚŠÍ SO 102 - OPRAVA MÍSTNÍ KOMUNIKACE SO 104 - PARKOVIŠTĚ	DATUM: 01/2021	ZAK.ČÍSLO: ZV 01-2021		
OBSAH SITUACE 4.	MĚŘ.: 1:250	Č.V.: 04	Č.REVIZE:	